



September 2023

## Information 4, 2023

### **Styrelsens ansvarsfördelning**

är nu fastställd enligt bilaga.

### **Filterbyte**

I år har vi beslutat att genomföra filterbytet i september för att nästa år, och framöver, byta under maj månad. Var och en får hämta sina filter i gemensamhetslokalen vid någon av följande tider

**Måndag 18 september kl 14 – 16**

**Tisdag 19 september kl 18 – 19**

Eftersom vi inte har fullständig information om vilka storlekar som var och en har, måste den som hämtar filtren tala om vilken storlek som önskas. Höjdmåttet är 210 mm eller 310 mm.

Anmäl till någon i styrelsen om du/ni vill ha hjälp med att byta filter.

Utbytta filter kastas i hushållssoporna.

### **Bokningsregler**

Vi vill påminna om att all bokning av övernattningsrum och gemensamhetslokal skall bokas hos Eva Westin 0707 310406. Hon tillhandahåller nycklar om gemensamhetslokalen behöver låsas.

Viktigt att den som hyr övernattningsrummet städar ordentligt efter sig. Se det gärna som det egna gästrummet.

Garageplats för tillfälliga besökare bokas hos Håkan Frölid tel 0706 500274.



## Solcellsrapport augusti 2023

Brf Magnolian har investerat i solcellspaneler på vårt tak i två etapper. Första etappen driftsattes juli 2018 och den andra i december 2020. Totalt har vi investerat 516 500 kr efter borträknade erhållna bidrag.

Vi har installerat totalt 172 solcellspaneler som tillsammans har en märkeffekt (maximal effekt under optimala förhållanden) av 50 kW. En solig dag kring midsommar, då solen står som högst, kan vi erhålla max ca 40 kW. Att vi inte når 50 kW beror på att panelerna inte någon gång under dagen är riktade vinkelrätt mot solen. Dessutom påverkas produktionen av om och hur mycket solen är skyddad av moln.

### Fördelning av solcellsproduktion under året och under dygnet

Under årets tolv månader är det stor skillnad på den energi som produceras. I huvudsak sker produktionen under april till augusti. Se diagram 1.

På sommaren börjar produktionen ca kl 04 och slutar ca kl 21. Under natten produceras ingen el alls. Se diagram 2. På vintern gäller andra klockslag med kortare tid för produktion.

### Fram till augusti i år har vi erhållit följande utfall

Totalt producerad solcellsel 36 616 kW, att jämföra med 60 456 kW vilket är vad vi förbrukat till alla våra lägenheter. Vi har således egenproducerat ca 60 % av vad vi förbrukat till lägenheterna. Då vi producerar mer än vi förbrukar under soliga dagar så exporteras överskottet till Vattenfall. Av nämnda 36 616 kW har vi exporterat 9 990 kW dvs 27 % av vad vi har producerat.

För årets första åtta månader beräknas den ekonomiska effekten till en **vinst av 62 620 kr**. Förra året var produktionen 44 066 kW och vinsten var 113 293 kr.

Diagram 1

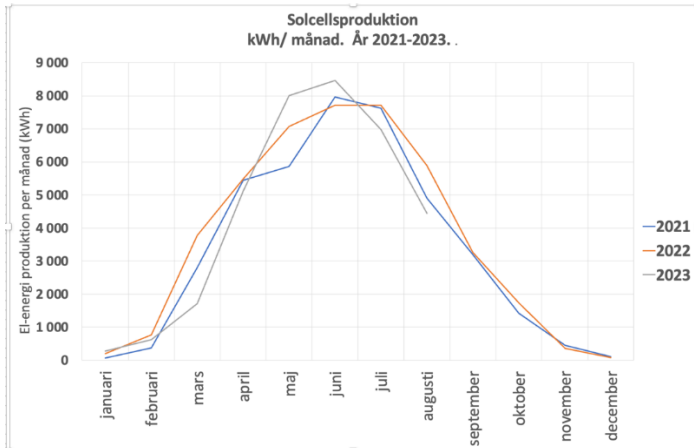
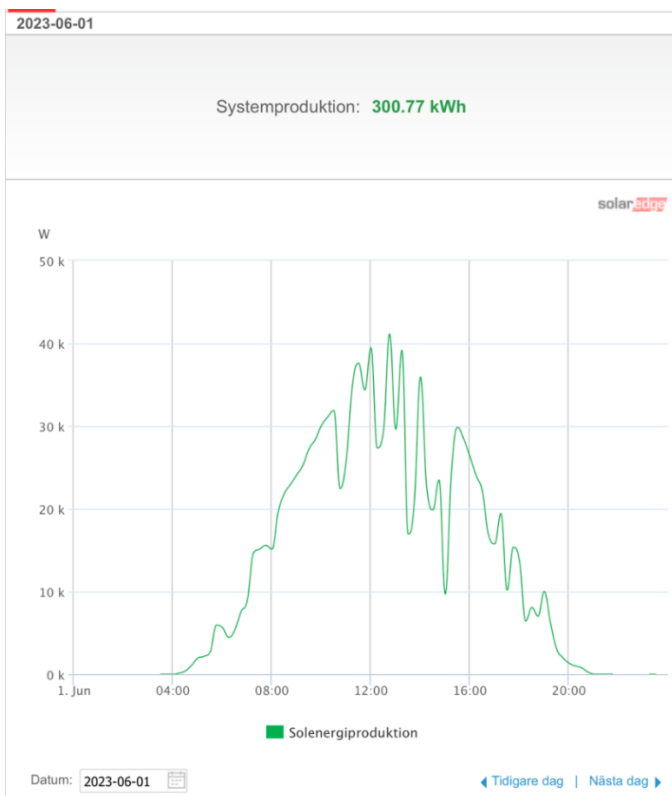


Diagram 2



Styrelsen