

# Bostadsfakta

## Täby centrum – Magnolian

**Utgivningsdatum** Juli 2010

**Byggherre** Brf. Magnolian

**Totalentreprenör** Seniorsgården AB  
Internet: [www.seniorgarden.se](http://www.seniorgarden.se)

**Arkitekt** Nyréns Arkitektkontor / Erséus Arkitekter

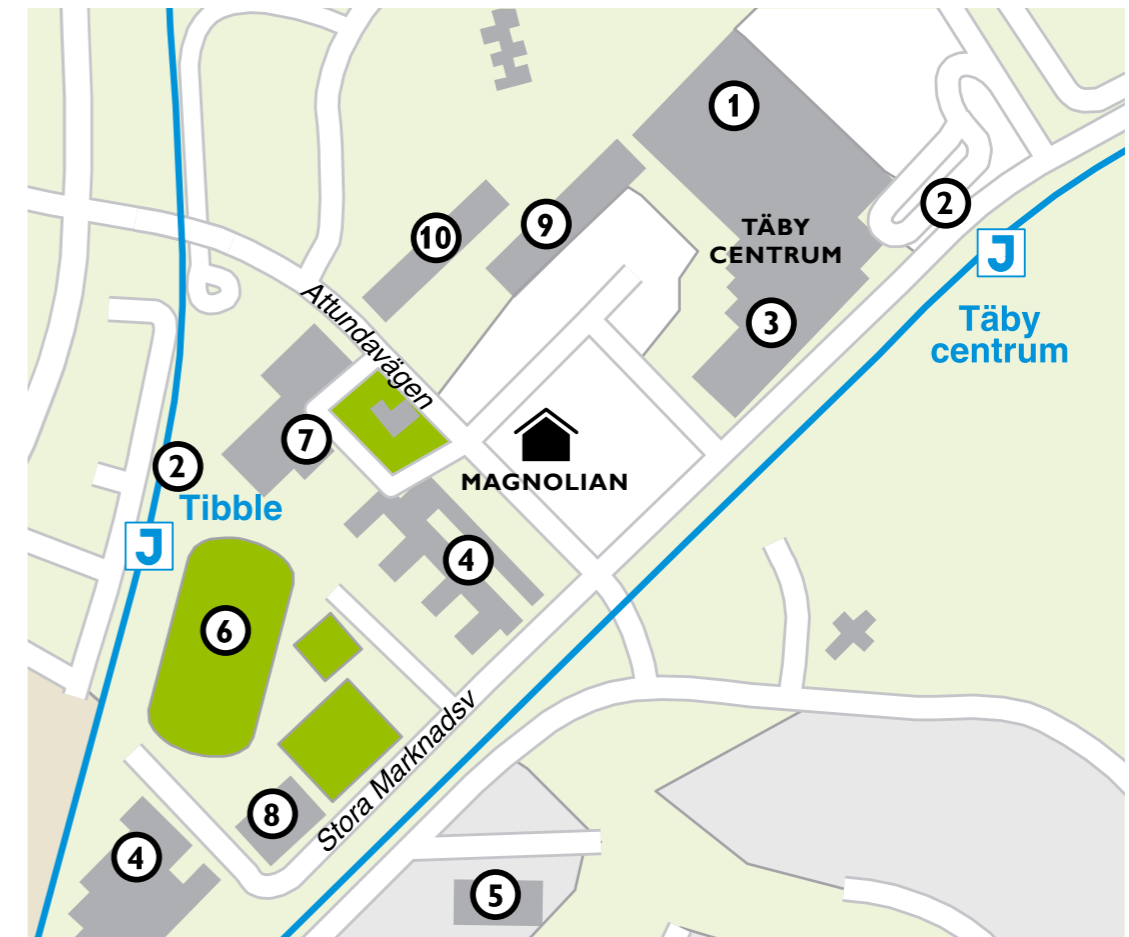
**Försäljning** Mäklarhuset - Nyproduktion  
Postadress: Box 119, 183 22 Täby

Pia Björklund  
Mobil: 0766-23 27 20  
Fax: 08-638 04 85  
E-post: [pia.bjorklund@maklarhuset.se](mailto:pia.bjorklund@maklarhuset.se)

Denna Bostadsfakta är framtagen av  
Seniorsgården AB på uppdrag av  
Brf. Magnolian

# Täby centrum – Magnolian

Bostäderna i Magnolian får bästa tänkbara läge nära såväl den väl utbyggda servicen i Täby centrum som bra kommunikationer. Under husen bygger vi ett parkeringsgarage vilket gör det möjligt för de boende att ta hissen direkt från bilen till lägenheten.



<p><b>1 TÄBY CENTRUM</b> ca 200 m Service, shopping och nöjen finns nära. Centrumet bjuder på upplevelser och trevlig atmosfär.</p>	<p><b>6 TÄBY SPORTCENTRUM</b> ca 200 m Tibblevallen är en rejäl sportarena för såväl fotboll som friidrott. I den intilliggande idrottshallen finns inomhusarenor, gym och bowlinghall.</p>
<p><b>2 ROSLAGSBANAN</b> ca 300 m Pendla bekvämt till Stockholm city. På ca 20 minuter är du inne i staden.</p>	<p><b>7 SIMHALL</b> ca 350 m Tibblebadet är en av Stockholms största simhallar. Här kan du motionsimma, sola och gå på spakvällar.</p>
<p><b>3 BUSSTERMINAL</b> ca 250 m Kommunikation är enkelt i Täby. De flesta busslinjer i kommunen passerar bussterminalen vid Täby centrum.</p>	<p><b>8 ISHALL</b> ca 350 m På med skridskorna och ta några skär. Tibblevallens ishall är öppen för både allmänhet och föreningar.</p>
<p><b>4 GYMNASIESKOLA</b> ca 50–400 m Tibble gymnasium är en fristående skola som erbjuder ett brett spektrum av gymnasieprogram. I närheten ligger även det populära Årsta gymnasium.</p>	<p><b>9 BIBLIOTEK</b> ca 150 m Bokcafé, litteraturkvällar och konstutställningar är några av aktiviteterna i ditt närmsta bibliotek.</p>
<p><b>5 GRUNDSKOLA</b> ca 350 m Den närliggande Näsbydalsskolan har klasser från årskurs 6 till 9.</p>	<p><b>10 TÄBY NÄRSJUKHUS</b> ca 150 m Hitta trygk vård på hemmaplan. Här finns specialistvård inom flera områden.</p>

## Kommunikationer

Inom några hundra meter från Magnolian finns Roslagsbanan som bekvämt tar dig in till Stockholm. Bussterminal och lokala busshållplatser finns också det inom samma radie.



## Beskrivning av området och byggnaderna

### Allmänt

Nu bygger vi bostäder i hjärtat av Täby. Magnolian är ett hus som bjuder på traditionella former i ett stadsmässigt kvarter. Mönstermurat rött danskt tegel med putsade detaljer i ljus kulör samspekar i husets tilltalande exteriör.

Här lever du bekvämt med garage i huset och allt du behöver inom räckhåll i en levande stadsdel där butiker, boende och torgliv berikar varandra.

Mellan Täby centrum och Magnolian kommer det nya torget att öppna upp sig. Utformningen av torget och dess kringmiljöer är resultatet av en arkitekttävling. Det vinnande bidraget har satt formen för det centrala torget där det kommer att finnas allt från uteserveringar till kommunala paviljonger för konstutställningar och evenemang. Torget blir den självklara mötesplatsen och en livfull plats för såväl klassisk torghandel som olika kulturella aktiviteter.

Det är lätt att vara aktiv när allt finns så nära. Bestäm dig för att gå på bio fast klockan är kvart i nio. Hämta take-away strax innan gästerna kommer. Handla middagsmaten i någon av de livsmedelsbutiker som ligger i Täby centrum. Besök biblioteket för en underhållande litteraturkväll eller bara för att avnjuta en god bok i lugn och ro eller ta en tur till centrum efter jobbet. När du bor i Magnolian kan du vara spontan och levande. Här kan du fokusera på att ta vara på livet och plocka godbitarna ur det rika och varierande utbud som finns kring ditt hem.

### Byggnaderna

Magnolian består av 51 lägenheter i sex plan samt garageplan. Magnolians yttre går övervägande i varma toner med sitt röda, mönstermurade, danska tegel. De putsade detaljerna i fasaden skapar en trevlig dynamik och helheten blir välkomnande, ljus och luftig. Mot gården är det en bruten vit färg på den putsade fasaden. Den indragna våningen samt indragna balkonger har en putsad fasad i en ljusgrå kulör.



Rustikt och tilltalande yttre i rödbränt danskt tegel

## Beskrivning av området och byggnaderna

### Trapphus och postboxar

Posten levereras till postboxar placerade i entrén. Morgontidningen levereras smidigt till en tidningshållare utanför bostadsdörren. Entrén erbjuder även möjlighet att sitta ner.

### Parkering

Till föreningen finns garageplatser att hyra. Parkeringsplatserna nås bekvämt via hiss från bostaden.

### Förråd

Till varje lägenhet tillhör ett separat lägenhetsförråd. Förrådets storlek är anpassat till storleken på lägenheten det tillhör.

### Sophantering

Utrymme för källsortering och hushållssopor finns i huset.

### Gemensamhetslokal, övernattningsrum och tvättstuga

Brf. Magnolian kommer att ha tillgång till en gemensamhetslokal, ett övernattningsrum och en tvättstuga som alla ligger samlat placerat i hörnet av huset och som föreningen disponerar helt själva.

### Samfällighet

Det kommer att bildas en gemensamhetsanläggning av innergården och garageplanet som Brf. Magnolian och Brf. Esplanaden kommer att ansvara för gemensamt.



Magnolian bildar tillsammans med bostadsrättsföreningen Esplanaden ett gemensamt kvarter

# Bo med bostadsrätt

## Trygghet i boendet

Att bo med bostadsrätt innebär att du tillsammans med övriga medlemmar i bostadsrättsföreningen äger och förvaltar bostäderna och andra gemensamma anläggningar som ingår i föreningens egendom. Du har ständig besittningsrätt till din bostad och kan inte bli uppsagd förutsatt att du sköter dina skyldigheter gentemot föreningen. Du har även rätt att sälja din bostad till vem du vill. Bostadsrättsföreningens styrelse kan dock neka köparen medlemskap i föreningen om köparen t. ex. har betalningsanmärkningar.

## Medbestämmande

När du förvärvat en bostadsrätt är du också delägare i föreningens samtliga tillgångar. Du och dina grannar bestämmer över era bostäder genom den styrelse som ni väljer vid den årliga föreningsstämman. Den styrelse som initialt bildar föreningen sköter verksamheten till årsstämman efter det att fastigheten är färdigställd. Under denna period väljs de boende successivt in i styrelsen.

## Boende till självkostnad

Du som vill bo med bostadsrätt betalar en insats och upplåtelseavgift för att få flytta in i din nya bostad. Du betalar även en årsavgift som ska täcka din bostads andel av föreningens kostnader såsom räntor och amorteringar på lån samt drift- och underhållskostnader. Årsavgiften betalas månadsvis i förskott från och med tillträdesdagen. Eftersom föreningens medlemmar själva förvaltar bostäderna och de gemensamma anläggningarna har du i hög grad möjlighet att påverka driftkostnaderna. Du bor till självkostnadspris.

## Trygghetspaket

Seniorgården har i samarbete med JM tagit fram ett trygghetspaket för att göra bostadsrätten till en säker boendeform och trygg investering för dig.

### Trygghetspaket innebär i korthet:

- Ett ekonomiskt beslutsunderlag (boendekalkyl) tas fram till varje kund inför köp av en bostad. Detta bygger på kundens ekonomi och visar hela kostnaden för boendet.
- Bostadsrättsföreningens ekonomiska plan granskats av två av Boverket auktoriserade intygsgivare, som intygat att planen vilar på tillförlitliga grunder.
- En säkerhet för betalda insatser utfärdas av AB Bostadsgaranti. AB Bostadsgaranti ägs till hälften av staten och till hälften av Sveriges Byggindustrier.
- Seniorgården förvärvar dessutom lägenhet som inte upplåtits med bostadsrätt senast på avräkningsdagen på villkor enligt ekonomisk plan. På det sättet drabbas inte föreningen av minskade intäkter från insatser och årsavgifter.
- Garantitiden för byggnadsarbetena är fem år. Garantitiden för vitvaror, ytskikt som målning och tapet, VS-armaturer som blandare är garantitiden 2 år.
- En byggförsäkring tecknas, försäkringen gäller från slutbesiktningen och tio år framåt.
- Om det i något av våra projekt under tio år efter slutbesiktning inträffar en skada till följd av fel i fasadkonstruktionen och/eller fasadarbetets utförande, som inte regleras genom byggförsäkringen, kommer Seniorgården att svara för att skadan åtgärdas.
- Du kan skjuta upp din inflyttning med upp till tre månader om denna av någon anledning inte kan ske på utsatt datum.

Mer information om vårt trygghetspaket hittar du på [www.jm.se](http://www.jm.se)

## Förvaltning

Bostadsrättsföreningen administreras och förvaltas av JM AB under 2 år.

# Miljöanpassat boende

*Det ska vara lätt att leva miljövänligt och med bra inomhusklimat i en bostad byggd av Seniorgården. Alla våra hus lever upp till en rad specificerade krav på metoder och tekniska lösningar som både ska minska miljöbelastningen och ge en god inomhus- och livsmiljö. Miljöhänsyn är också ekonomiskt fördelaktigt, eftersom energi- och vattensnåla installationer ger lägre hushållskostnader.*

## Lågenergihus

Klimatsmarta lågenergihus är standard hos Seniorgården. Med bättre isolerade väggar, smartare fönster, individuell varmvattenmätning och värmeåtervinning som standard sänker du energianvändningen och bidrar därmed till lägre energikostnader och minskade koldioxidutsläpp.

Alla hus har vattenburna uppvärmningssystem. Värmekälla är fjärrvärme eller el, kombinerad med värmepump. Det sparar energi och ger lägre uppvärmningskostnader, jämfört med exempelvis direktverkande elradiatorer.

Bostäderna är utrustade med energisnål kyl och frys (klass A), tvättmaskin, diskmaskin och torktumlare. Ventilationssystemet är energisnålt och lågenergiarmaturer används i allmänna utrymmen.

Stora fönsterytor ger ljusa bostäder – samtidigt är fönsterytorna ofta stora "energibovar". Därför är samtliga fönsterkonstruktioner i Seniorgårdens nya bostäder extra värmeisolerande.

## Naturliga material

Seniorgården tillämpar försiktighetsprincipen, vilket innebär att vi väljer bort produkter redan vid misstanke om negativ miljöpåverkan.

Via vår miljövarudatabas kontrollerar vi alla byggprodukter som kan tänkas orsaka miljöproblem. På så sätt undviker vi hälso- och miljöfarliga ämnen i våra hus, som t. ex. mjukgörare i plaster (exempelvis ftalater) och bromerade flamskyddsmedel.

Seniorgården använder i så stor utsträckning som möjligt beprövade naturmaterial som trä, sten, kakel och klinker.

## Allergihänsyn

Alla Seniorgårdens bostäder har helt PVC-fria yt- och tätskikt, eftersom forskning visar på ett möjligt samband mellan allergiska besvär hos barn och PVC-plast. Vi avstår även från vissa särskilt allergiframkallande träslag, som till exempel Röd Ceder, Santos palisander, Merbau och Sapele.

I planteringarna som omger Seniorgårdens hus väljer vi växter och träd som är giftfria och lämpliga för allergiker, som äppelträd och rosor.

## Källsortering

Alla Seniorgårdens bostäder är utrustade för källsortering av avfall.



## Fuktsäkkring

Genom flera olika skyddsåtgärder minimeras risken för fuktrelaterade problem i Seniorgårdens bostäder. Fuktsäkkring finns alltid i diskbänkskåp och under diskmaskin, kyl och frys. I badrummen ställs extra höga fuktskyddskrav, i enlighet med Bygggeramikrådets rekommendationer. Vi använder tätskikt med högt så kallat ånggenomgångsmotstånd. I stället för vanliga gipsskivor använder vi särskilt vattentåliga skivmaterial i badrum. Motsvarande skivor används även i putsade fasader.

## Bra inomhusluft

Luften som går in i bostaden via ventilationssystemen renas med luftrenande filter.

## God elmiljö

Seniorgården minimerar exponeringen för elektriska och magnetiska fält i bostaden, i enlighet med försiktighetsprincipen. Tack vare ett femledarsystem begränsas de magnetiska fälten i hela fastigheten, och vi undviker att placera elcentraler i anslutning till sovrum.

## God ljudmiljö

Seniorgårdens bostäder är tystare än vad svenska byggregler kräver, eftersom vi vet att störande ljud och buller av många uppfattas som det största problemet i boendemiljön. Extra tjocka väggar och bjälklag ger mycket god ljudisolering mellan lägenheterna och höga ljudkrav ställs på ventilations- och värmesystem. Våra ytterdörrar håller god ljudklass och brevinkast i dörrarna ersätts med postboxar i trapphusens entréer.

## Seniorgårdens miljöarbete

Seniorgården, som är ett dotterbolag till JM, är tillsammans med JM Europealedande på låg-energihus. Vill du veta mer om JM:s lågenergihus eller har du idéer för hur vi kan bli ännu bättre i vårt miljöarbete besök oss på [www.jm.se/lågenergihus](http://www.jm.se/lågenergihus).



Det finns flera sportanläggningar i närheten av Magnolian

## Original

För din nya bostad finns en färdig originalinredning framtagen som ingår i priset för din nya bostad. Det finns även ett utbud av inredning som kan väljas utöver original. Utbudet är valt speciellt för ditt projekt och presenteras i Inredningsguiden, där även kostnaden för respektive alternativ framgår. Seniorgården reserverar sig för förändringar som kan ske i leverantörernas sortiment, det kan då bli aktuellt att ersätta en utgående produkt med en likvärdig.

## Inredningsmöte och visning

När du har bestämt dig för en bostad och betalat bokningsavgiften kommer du att bli kontaktad av projektets inredningsansvarige för att boka in en tid för inredningsmöte. På mötet presenteras din bostads originalinredning samt möjliga inredningsval.

## Priser

I bostadens pris ingår originalutförande och samtliga priser i Inredningsguiden är inklusive moms. Priserna är mellanskillnaden från Original och gäller som tillägg och i förekommande fall, för utbyte mot originalutförandet. Vid eventuella projekteringsändringar tillkommer en grundavgift för upprättande av nya ritningar. I priset ingår montering om inte annat anges.

## Beställning

Du kommer i ett tidigt skede att få information om stopptid för beställning av inredning utöver originalinredningen. Det är inte möjligt att göra beställningar efter stopptidens utgång. Är beställningen inte gjord före stopptidens utgång, inreds bostaden enligt Original.

## Betalningsvillkor

En dellikvid om 50 procent av inredningskostnaden erläggs mot faktura inom 30 dagar efter utförd beställning. Resterande del betalas mot faktura senast på tillträdesdagen. Vid beställning för mindre än 10 000 kr faktureras hela beloppet och erläggs inom 30 dagar.

Fakturan kan betalas via plus- eller bankgiro. Var noga med att ange ditt kund- och fakturanummer (finns på fakturan). Detta gäller även vid betalning via Internet. Kvitto på slutbetalda inredningsval samt slutbetalda insats visas upp vid nyckelutlämningen.



Här kan du ha en lyxig ooh enkel vardag

# Rumsbeskrivning

## GENERELLT

---

<b>Entrédörr</b>	Säkerhetsdörr
<b>Innerdörrar</b>	Vit slät
<b>Fönsterbänkar</b>	Kalksten
<b>Lås fönsterdörr / fönster</b>	Fönster och fönsterdörrar i markplan förses med lås
<b>Rumshöjd</b>	2,5 m
<b>Golv</b>	Ekparkett
<b>Sockel</b>	Trä, vitmålade
<b>Väggar</b>	Målat
<b>Tak</b>	Grängat vitt
<b>Övrigt</b>	Hallinredning enligt lägenhetsblad

## VARDAGSRUM

---

<b>Golv</b>	Ekparkett
<b>Sockel</b>	Trä, vitmålade
<b>Väggar</b>	Målat
<b>Tak</b>	Grängat vitt

## KÖK

---

<b>Golv</b>	Ekparkett
<b>Sockel</b>	Trä, vitmålade
<b>Väggar</b>	Målat
<b>Tak</b>	Grängat vitt
<b>Vitvaror</b>	Inbyggnadsspis med glaskeramikhäll Inbyggd ugn i högskåp Inbyggd mikrovågsugn i högskåp Kyl och frys eller Kyl/frys enligt lägenhetsblad Diskmaskin
<b>Övrigt</b>	Vita skåpsnickerier

## SOVRUM

---

<b>Golv</b>	Ekparkett
<b>Sockel</b>	Trä, vitmålade
<b>Väggar</b>	Målat
<b>Tak</b>	Grängat vitt
<b>Övrigt</b>	Garderob/skjutdörrsgarderob enligt lägenhetsblad

# Rumsbeskrivning

## KLÄDKAMMARE

---

<b>Golv</b>	Ekparkett
<b>Sockel</b>	Trä, vitmålade
<b>Väggar</b>	Målat
<b>Tak</b>	Grängat vitt
<b>Övrigt</b>	Hylla med klädstång

## BAD / TVÄTT

---

<b>Golv</b>	Klinker
<b>Väggar</b>	Kakel
<b>Tak</b>	Målat
<b>Vitvaror</b>	Tvättmaskin och torktumlare enligt lägenhetsblad
<b>Övrigt</b>	Tvättställ Spegelskåp med belysning Väggskåp Duschdraperistång Arbetsbänk med överskåp ovan tvättmaskin och torktumlare enligt lägenhetsblad

## WC / DUSCH

---

<b>Golv</b>	Klinker
<b>Väggar</b>	Kakel
<b>Tak</b>	Målat
<b>Övrigt</b>	Tvättställ Spegel med belysning Duschdraperistång

## WC

---

<b>Golv</b>	Klinker
<b>Sockel</b>	Klinker
<b>Väggar</b>	Målat
<b>Tak</b>	Målat
<b>Övrigt</b>	Tvättställ Spegel med belysning Stänkskydd av kakel

## Teknisk beskrivning

<b>Grundläggning</b>	Betongplatta på blandad grundläggning
<b>Stomme</b>	Platsbyggd betong med stålpelare i fasad
<b>Balkonger</b>	Prefabricerad betong
<b>Balkongfronter</b>	Pinnräcken av aluminium
<b>Tak över balkong</b>	Prefabricerad betong
<b>Ytterväggar</b>	Betong/utfackningspartier
<b>Ytskikt yttervägg</b>	Tegel/puts
<b>Mellanbjälklag</b>	Betong
<b>Yttertak</b>	Plåt
<b>Lägenhetsskiljande väggar</b>	Betong
<b>Lättväggar</b>	Gips
<b>Fönster</b>	Träkarm, 2+1 glas med ytterbåge av aluminium
<b>Entrépartier</b>	Aluminium
<b>Värme, vatten och sanitet</b>	Vattenburet radiatorsystem Fjärrvärme
<b>EI</b>	Samtliga eluttag är anslutna till jordfelsbrytare
<b>Ventilation</b>	Mekanisk frånluftsventilation
<b>TV, telefon och dator</b>	TV, IP-telefoni och bredband via Telia Triple Play
<b>Uteplats</b>	Betongplattor
<b>Förråd</b>	Nätförråd
<b>Cykelförråd</b>	Cykelställ på gård samt cykelrum
<b>Soprum</b>	I gatuplan. Betonggol, mineritskiva/betong vägg
<b>Garage</b>	P-platser i garageplanet under gården
<b>Övriga gemensamma utrymmen</b>	Övernattninglägenhet, gemensamhetslokal, tvättstuga, fastighetsförråd



Hela inredningen går i naturtonerna vitt, sand, grått och lera

## Försäljning och ekonomi

### Bokningsavtal

Inom en vecka från att bokningsavtal har tecknats ska en bokningsavgift om 20 000 kr erläggas, i samband med detta upprättas en boendekalkyl. Om blivande köpare väljer att inte teckna upplåtelseavtal återbetalas bokningsavgiften reducerad med en administrationsavgift på 7 000 kr och Seniorgården äger rätt att anvisa bostaden till annan köpare. Bokning sker så länge arbetet med kostnadskalkyl eller ekonomisk plan pågår.

Innan kostnadskalkyl alternativt ekonomisk plan registrerats, kan inte förhandsavtal upprättas eller upplåtelse av bostadsrätt ske. I samband med bokningsavtal tecknas görs en kreditprövning.

### Upplåtelseavtal och handpenning

När bostadsrättsföreningen är bildad och har erhållit Bolagsverkets tillstånd att upplåta bostadsrätt, ska upplåtelseavtal tecknas och i samband med detta beviljas medlemskapet. Detta beräknas ske under 2011. Vid detta tillfälle erläggs en dellikvid om 10 procent av priset, dock max 100 000 kr. Dellikviden kan avräknas med tidigare erlagd bokningsavgift.

Innan styrelsen i föreningen undertecknar upplåtelseavtalet ska den pröva om du kan godtas som medlem i föreningen. I samband med detta görs en kreditupplysning och det kontrolleras att boendekalkylen fortfarande är aktuell. Prövningen är en kontroll av din ekonomi och allmänna betalningsförmåga. För att uppfylla fastighetsmäklarens skyldigheter i enlighet med lagen om åtgärder mot penningtvätt kommer fastighetsmäklaren i samband med undertecknande av upplåtelseavtal utföra identitetskontroll, ta en kopia av uppvisad godtagen legitimationshandling samt förvara kopian i fem år.

### Insats och månadsavgifter

Framgår av prislista eller den ekonomiska planen.

### Slutbetalning

Senast på tillträdesdagen ska resterande del av insats och upplåtelseavgift vara betald. Kvitto på fulljord betalning ska uppvisas i samband med utlämning av nycklarna till bostaden.

### Årsavgift

Årsavgiften betalas, månadsvis i förskott, från och med tillträdesdagen.

### Tillträde

Inflyttning sker preliminärt fr.o.m. hösten 2012.



# Försäljning och ekonomi

## Besiktningar

Slutbesiktning av bostaden görs innan du tillträder bostaden. Besiktningen utförs av en besiktningsman (utsedd av bostadsrättsföreningens styrelse) som kontrollerar utförda arbeten. Vid besiktningen deltar även en representant från bostadsrättsföreningen och en från entreprenören. Du bör också närvara för att kunna framföra synpunkter till besiktningsmannen samt kontrollera eventuella inredningsval. Kallelse kommer att skickas ut i god tid före besiktningsdatum.

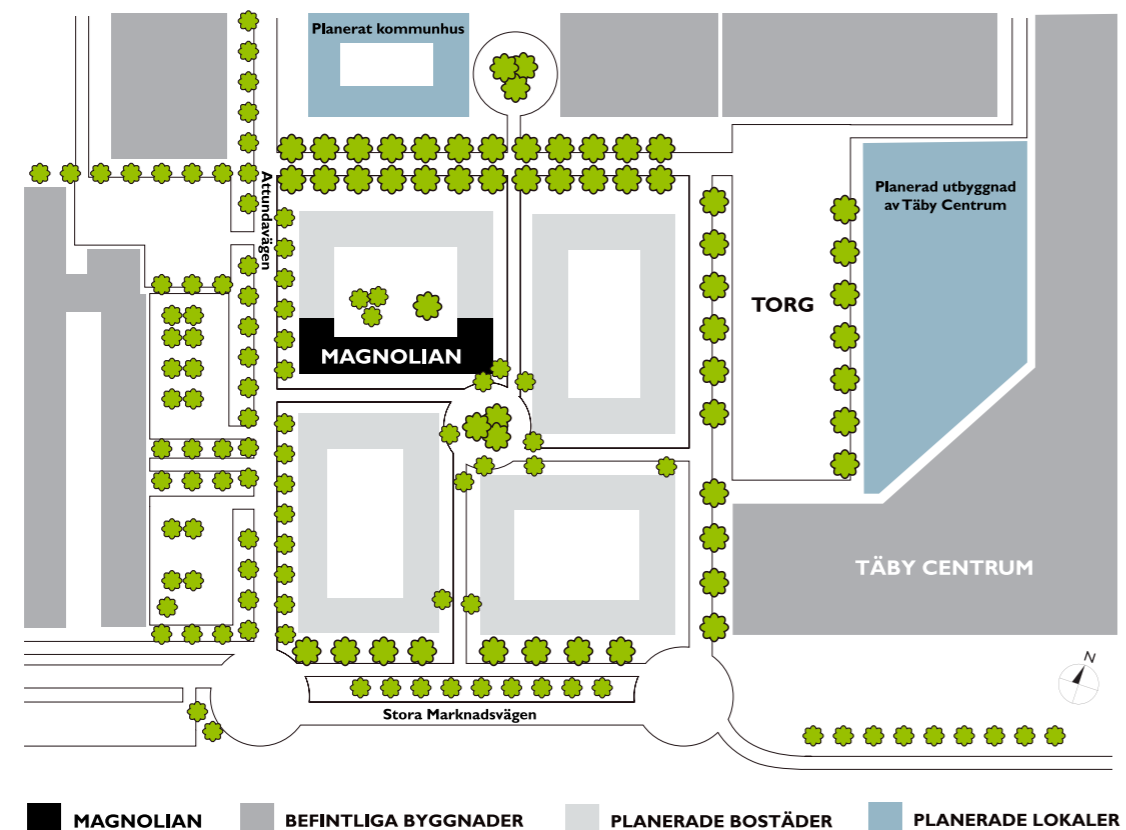
Efterbesiktning sker också innan tillträdet. Syftet med efterbesiktningen är att kontrollera att de eventuella fel och brister som påtalats vid slutbesiktningen har åtgärdats.

Garantibesiktning görs cirka två/fem år efter slutbesiktningen. Här noteras fel som framträtt under garantitiden.

## Villkor i övrigt

Övriga villkor framgår av upplåtelseavtalet och bostadsrättsföreningens stadgar som du erhåller i samband med undertecknandet av upplåtelseavtalet

# Situationsplan



# MAGNOLIAN TÄBY CENTRUM

**2**  
rok

**2 rum och kök 45 m<sup>2</sup>**

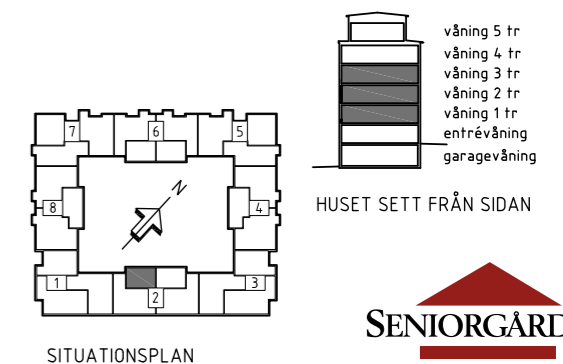
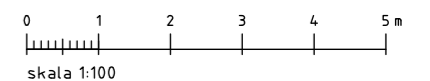
våning 1 tr lgh 21102  
våning 2 tr lgh 21202  
våning 3 tr lgh 21302



- Ljus öppen planlösning
- Lugnt läge mot innergården
- Balkong i västerläge

### FÖRKLARINGAR

[G]	GARDEROB	[X]	DISKMASKIN
[G]	SKJUTDÖRRSGARDEROB	[TM]	TVÄTTMASKIN
[L]	LINNESKÅP	[TT]	TORKTUFLARE
[L]	TRÅDBACKAR	KLK	KLÄDKAMMARE
[ST]	STÄDSKÅP	KH	KAPPHYLLA
[/]	SPISHÄLL	[ ]	DUSCHDRAPERISTÅNG
[K]	KYL		
[F]	FRYS		
[K/F]	KYL/FRYS		
[U/M]	HÖGSKÅP MED MIKRO OCH UGN		
BH	BRÖSTNINGSHÖJD 0,7 m DÄR EJ ANNAT ANGES	RUMSHÖJD = 2,5 m	



SITUATIONSPLAN

HUSET SETT FRÅN SIDAN





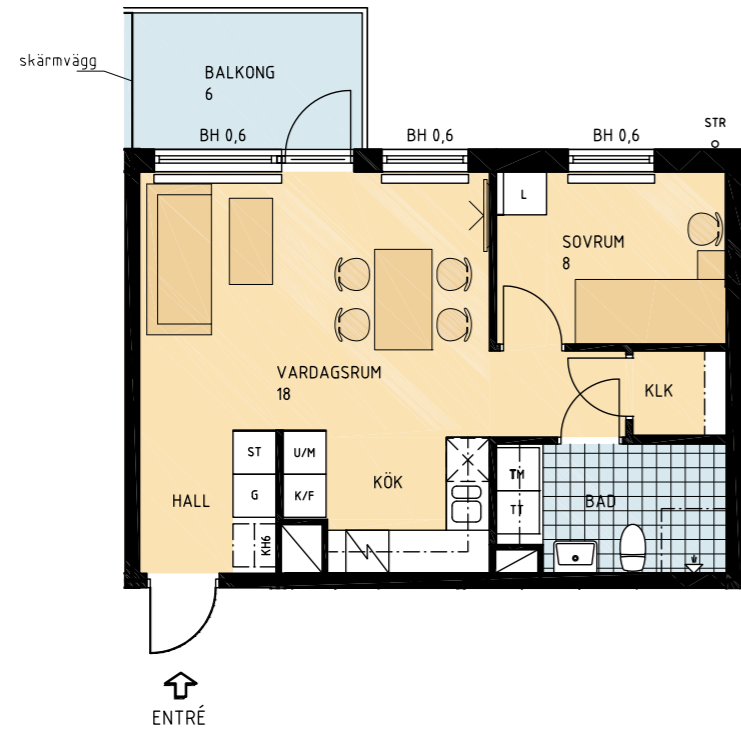
# MAGNOLIAN

TÄBY CENTRUM

2  
rok

2 rum och kök 45 m<sup>2</sup>

våning 1 tr lgh 21103  
våning 2 tr lgh 21203  
våning 3 tr lgh 21303



- Ljus öppen planlösning
- Lugnt läge mot innergården
- Balkong i västerläge

# MAGNOLIAN

TÄBY CENTRUM

2  
rok

2 rum och kök 68 m<sup>2</sup>

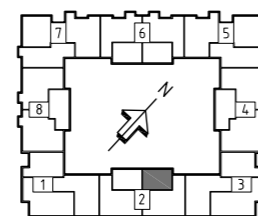
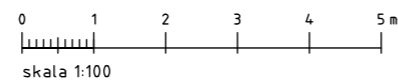
entréväning lgh 11001  
våning 1 tr lgh 11101  
våning 2 tr lgh 11201  
våning 3 tr lgh 11301  
våning 4 tr lgh 11401



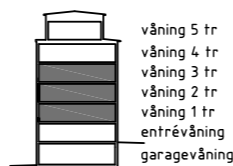
- Yteffektiv planlösning
- Rymligt sovrums
- Möjligt att avskärma kök

## FÖRKLARINGAR

GARDEROB	DISKMASKIN
SKJUTDÖRRSGARDEROB	TVÄTTMASKIN
LINNESKÅP	TORKTUMLARE
TRÅDBACKAR	KLÄDKAMMARE
STÄDSKÅP	KAPPHYLLA
SPISHÄLL	DUSCHDRAPERISTÅNG
KYL	
FRYS	
KYL/FRYS	
HÖGSKÅP MED MIKRO OCH UGN	
BRÖSTNINGSHÖJD 0,7 m DÄR EJ ANNAT ANGES	RUMSHÖJD = 2,5 m



SITUATIONSPLAN

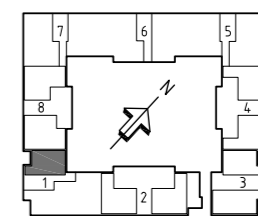
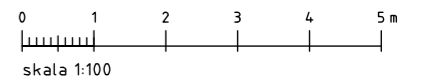


HUSET SETT FRÅN SIDAN

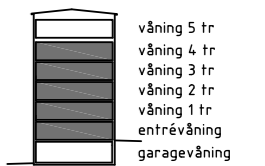
**SENIORGÅRDEN**  
ETT JM-FÖRETAG

## FÖRKLARINGAR

GARDEROB	DISKMASKIN
SKJUTDÖRRSGARDEROB	TVÄTTMASKIN
LINNESKÅP	TORKTUMLARE
TRÅDBACKAR	KAPPHYLLA
STÄDSKÅP	DUSCHDRAPERISTÅNG
SPISHÄLL	
KYL	
FRYS	
KYL/FRYS	
HÖGSKÅP MED MIKRO OCH UGN	
BRÖSTNINGSHÖJD 0,7 m DÄR EJ ANNAT ANGES	RUMSHÖJD = 2,5 m



SITUATIONSPLAN



HUSET SETT FRÅN SIDAN

**SENIORGÅRDEN**  
ETT JM-FÖRETAG

MAGNOLIAN  
TÄBY CENTRUM

2  
rok

2 rum och kök 68 m<sup>2</sup>  
våning 5 tr lgh 11501



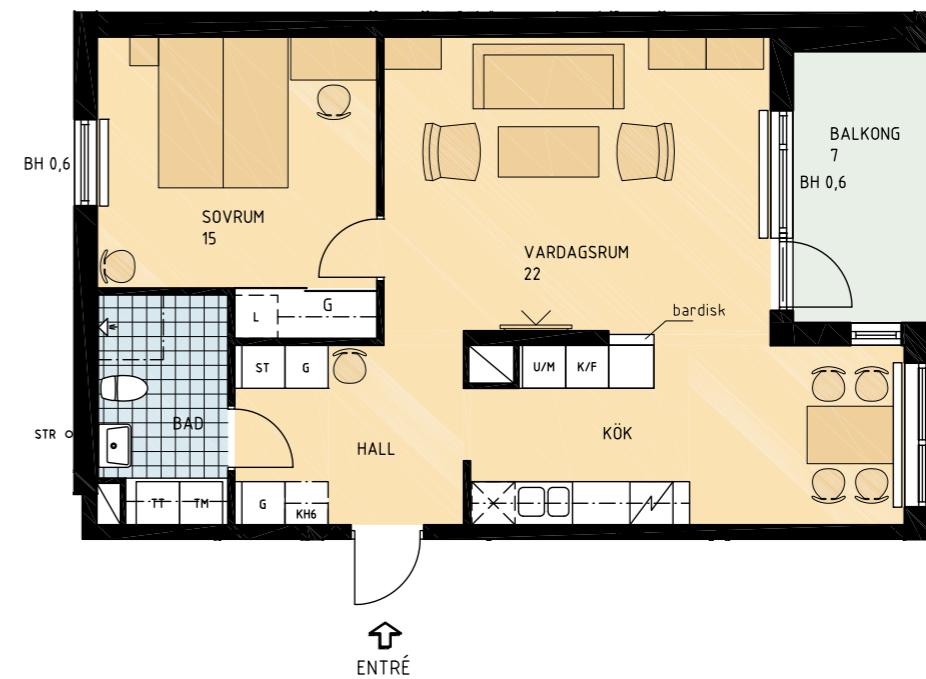
- Yteffektiv planlösning
- Rymligt sovrum
- Möjligt att avskärma kök

MAGNOLIAN  
TÄBY CENTRUM

2  
rok

2 rum och kök 68 m<sup>2</sup>

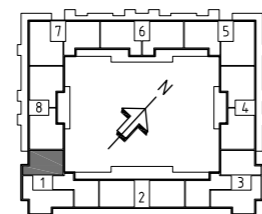
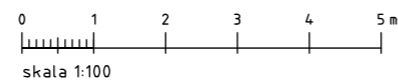
entréväning lgh 31002  
våning 1 tr lgh 31103  
våning 2 tr lgh 31203  
våning 3 tr lgh 31303  
våning 4 tr lgh 31403



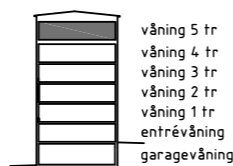
- Öppen planlösning
- Stort sovrum
- Möjligt att avskärma kök

FÖRKLARINGAR

G	GARDEROB	⊗	DISKMASKIN
G	SKJUTDÖRRSGARDEROB	TM	TVÄTTMASKIN
L	LINNESKÅP	TT	TORKTUMLARE
L	TRÅDBACKAR	KH	KAPPHYLLA
ST	STÄDSKÅP	---	DUSCHDRAPERISTÅNG
⌘	SPISHÄLL		
K	KYL		
F	FRYS		
K/F	KYL/FRYS		
U/M	HÖGSKÅP MED MIKRO OCH UGN		
BH	BRÖSTNINGSHÖJD 0,7 m DÄR EJ ANNAT ANGES		RUMSHÖJD = 2,5 m



SITUATIONSPLAN

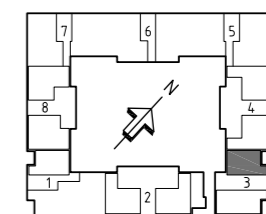
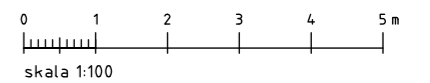


HUSET SETT FRÅN SIDAN

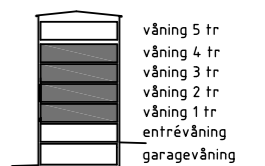
**SENIORGÅRDEN**  
ETT JM-FÖRETAG

FÖRKLARINGAR

G	GARDEROB	⊗	DISKMASKIN
G	SKJUTDÖRRSGARDEROB	TM	TVÄTTMASKIN
L	LINNESKÅP	TT	TORKTUMLARE
L	TRÅDBACKAR	KH	KAPPHYLLA
ST	STÄDSKÅP	---	DUSCHDRAPERISTÅNG
⌘	SPISHÄLL		
K	KYL		
F	FRYS		
K/F	KYL/FRYS		
U/M	HÖGSKÅP MED MIKRO OCH UGN		
BH	BRÖSTNINGSHÖJD 0,7 m DÄR EJ ANNAT ANGES		RUMSHÖJD = 2,5 m



SITUATIONSPLAN



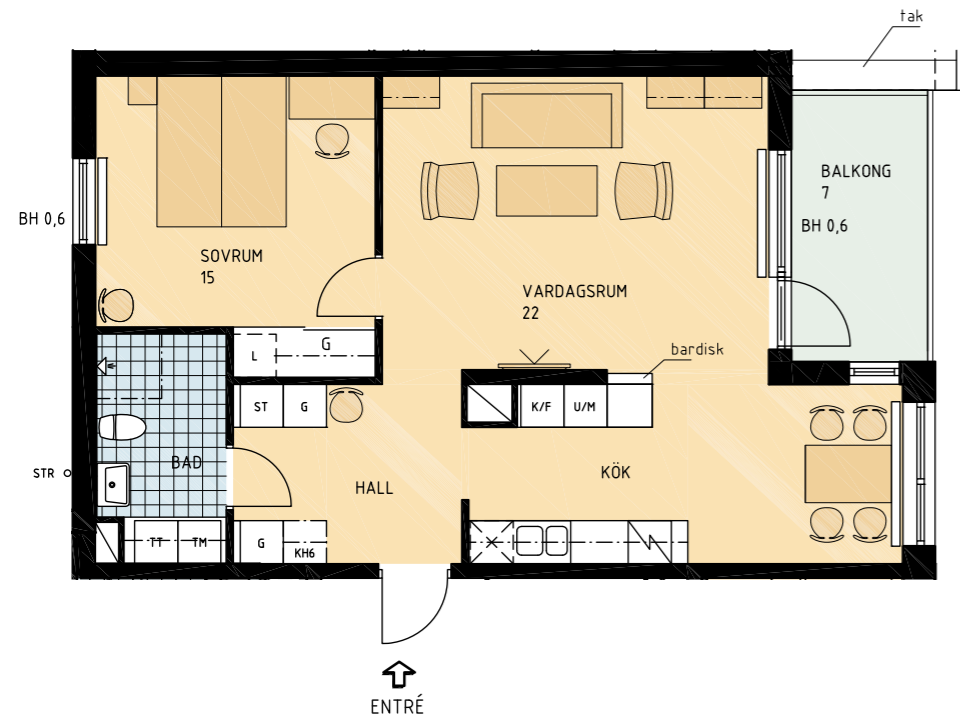
HUSET SETT FRÅN SIDAN

**SENIORGÅRDEN**  
ETT JM-FÖRETAG

MAGNOLIAN  
TÄBY CENTRUM

2  
rok

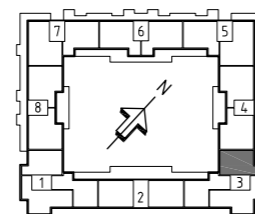
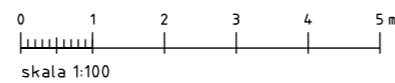
2 rum och kök 68 m<sup>2</sup>  
våning 5 tr lgh 31503



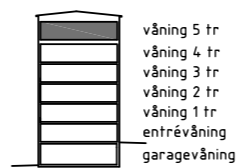
- Öppen planlösning
- Stort sovrum
- Möjligt att avskärma kök

FÖRKLARINGAR

G	GARDEROB	⊗	DISKMASKIN
G	SKJUTDÖRRSGARDEROB	TM	TVÄTTMASKIN
L	LINNESKÅP	TT	TORKTUMLARE
L	TRÅDBACKAR	KH	KAPPHYLLA
ST	STÄDSKÅP	┌	DUSCHDRAPERISTÅNG
▨	SPISHÄLL		
K	KYL		
F	FRYS		
K/F	KYL/FRYS		
U/M	HÖGSKÅP MED MIKRO OCH UGN		
BH	BRÖSTNINGSHÖJD 0,7 m DÄR EJ ANNAT ANGES		RUMSHÖJD = 2,5 m



SITUATIONSPLAN



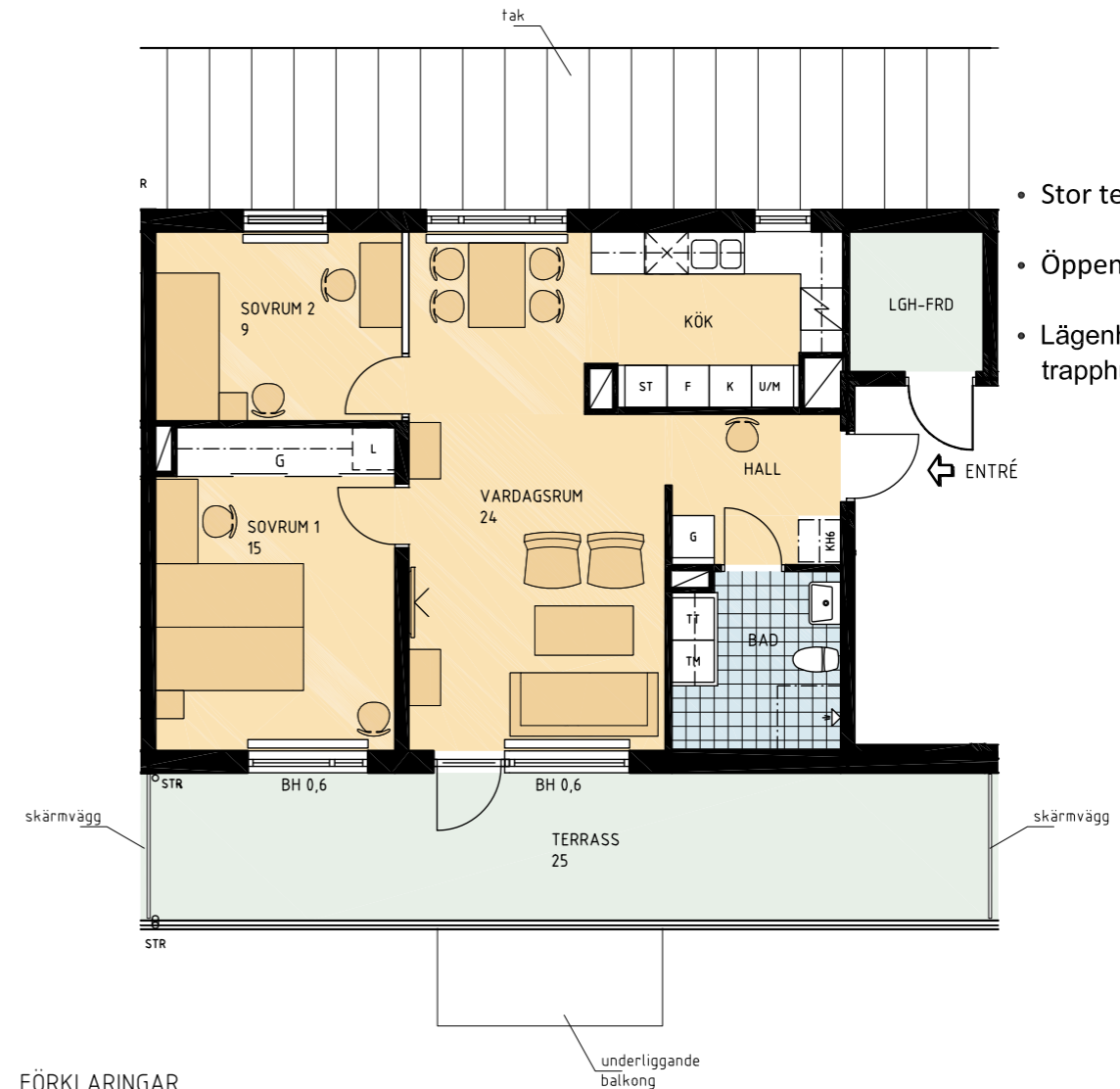
HUSET SETT FRÅN SIDAN

**SENIORGÅRDEN**  
ETT JM-FÖRETAG

MAGNOLIAN  
TÄBY CENTRUM

3  
rok

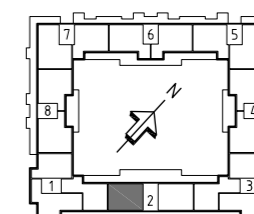
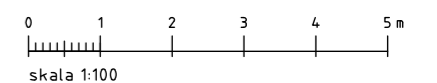
3 rum och kök 71 m<sup>2</sup>  
våning 5 tr lgh 21501  
+ förråd



- Stor terrass
- Öppen ljus planlösning
- Lägenhetsförråd i trapphus

FÖRKLARINGAR

G	GARDEROB	⊗	DISKMASKIN
G	SKJUTDÖRRSGARDEROB	TM	TVÄTTMASKIN
L	LINNESKÅP	TT	TORKTUMLARE
L	TRÅDBACKAR	KH	KAPPHYLLA
ST	STÄDSKÅP	┌	DUSCHDRAPERISTÅNG
▨	SPISHÄLL		
K	KYL	—	FRÅNVALSVÄGG
F	FRYS		
K/F	KYL/FRYS		
U/M	HÖGSKÅP MED MIKRO OCH UGN		
BH	BRÖSTNINGSHÖJD 0,7 m DÄR EJ ANNAT ANGES		RUMSHÖJD = 2,5 m



SITUATIONSPLAN



HUSET SETT FRÅN SIDAN

**SENIORGÅRDEN**  
ETT JM-FÖRETAG

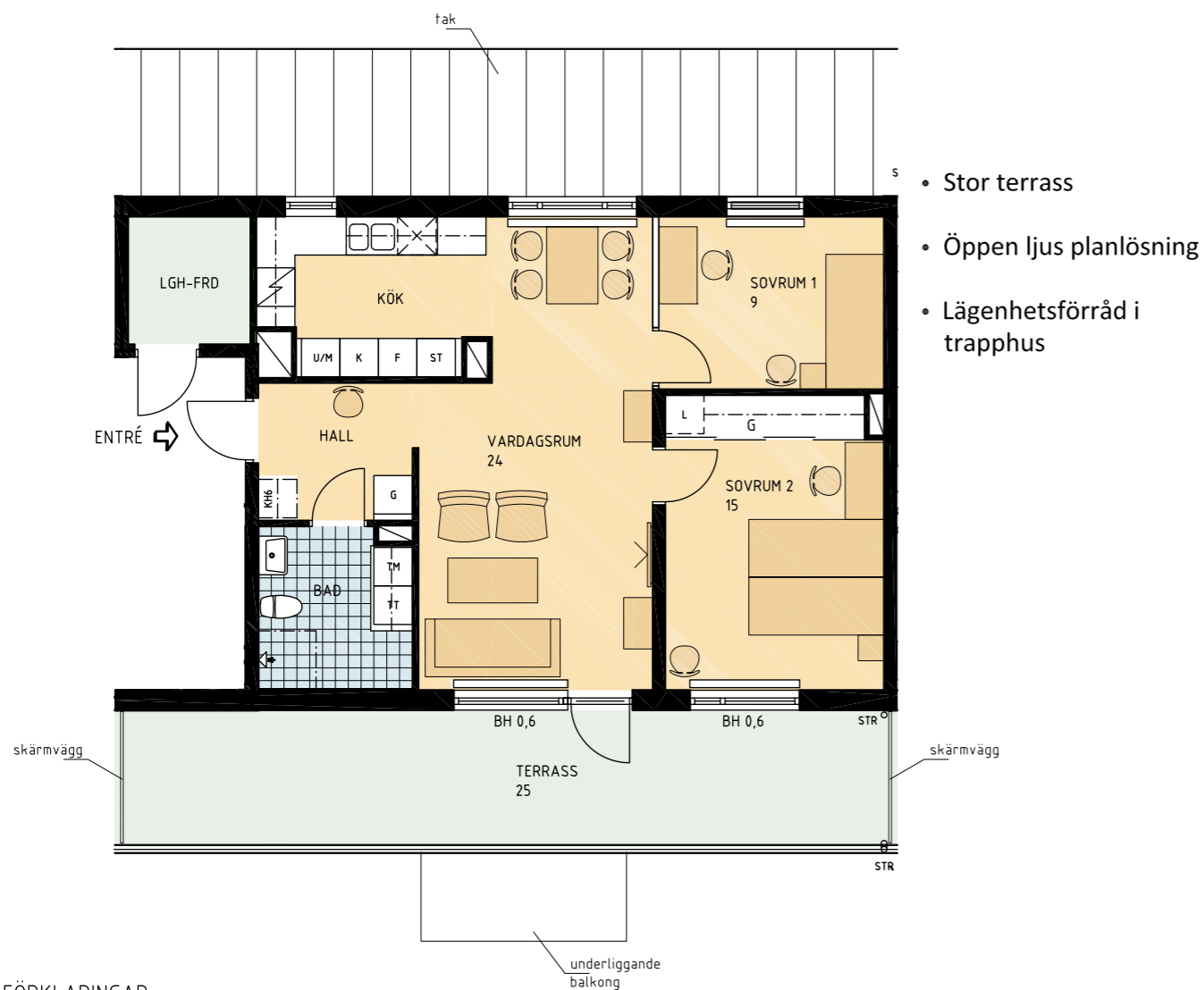


# MAGNOLIAN

TÄBY CENTRUM

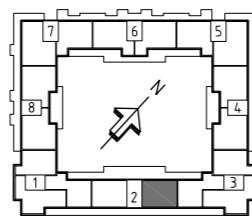
3  
rok

3 rum och kök 71 m<sup>2</sup>  
våning 5 tr lgh 21502  
+ förråd

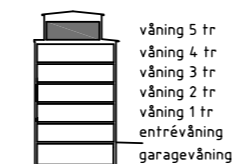


## FÖRKLARINGAR

GARDEROB	DISKMASKIN
SKJUTDÖRRSGARDEROB	TVÄTTMASKIN
LINNESKÅP	TORKTUMLARE
TRÅDBACKAR	KAPPHYLLA
STÅDSKÅP	DUSCHDRAPERISTÅNG
SPISHÄLL	FRÅNVALSVÄGG
KYL	
FRYS	
KYL/FRYS	
HÖGSKÅP MED MIKRO OCH UGN	
BRÖSTNINGSHÖJD 0,7 m DÄR EJ ANNAT ANGES	RUMSHÖJD = 2,5 m



SITUATIONSPLAN



HUSET SETT FRÅN SIDAN

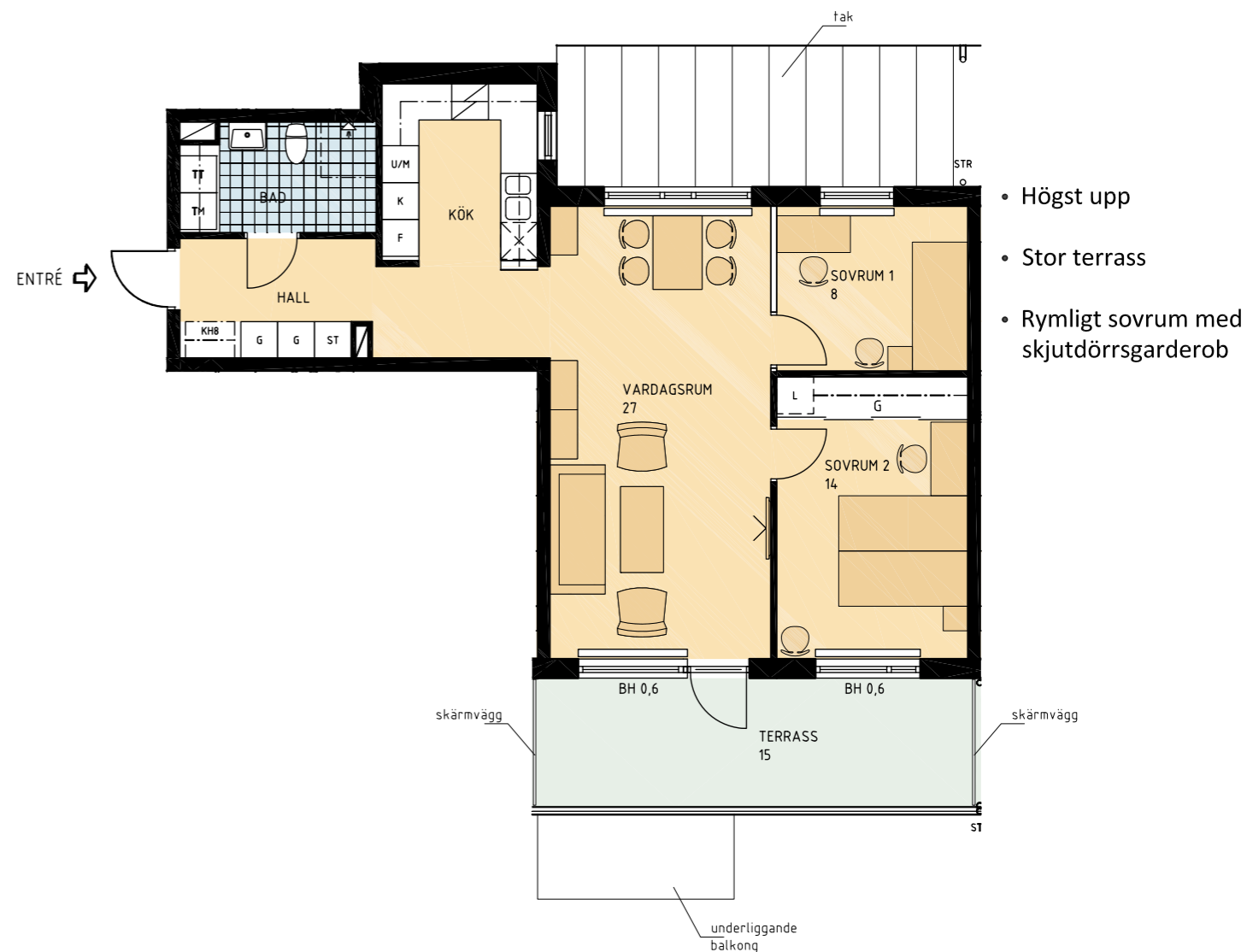
**SENIORGÅRDEN**  
ETT JM-FÖRETAG

# MAGNOLIAN

TÄBY CENTRUM

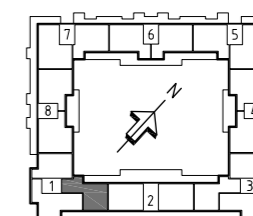
3  
rok

3 rum och kök 74 m<sup>2</sup>  
våning 5 tr lgh 11502



## FÖRKLARINGAR

GARDEROB	DISKMASKIN
SKJUTDÖRRSGARDEROB	TVÄTTMASKIN
LINNESKÅP	TORKTUMLARE
TRÅDBACKAR	KAPPHYLLA
STÅDSKÅP	DUSCHDRAPERISTÅNG
SPISHÄLL	FRÅNVALSVÄGG
KYL	
FRYS	
KYL/FRYS	
HÖGSKÅP MED MIKRO OCH UGN	
BRÖSTNINGSHÖJD 0,7 m DÄR EJ ANNAT ANGES	RUMSHÖJD = 2,5 m



SITUATIONSPLAN



HUSET SETT FRÅN SIDAN

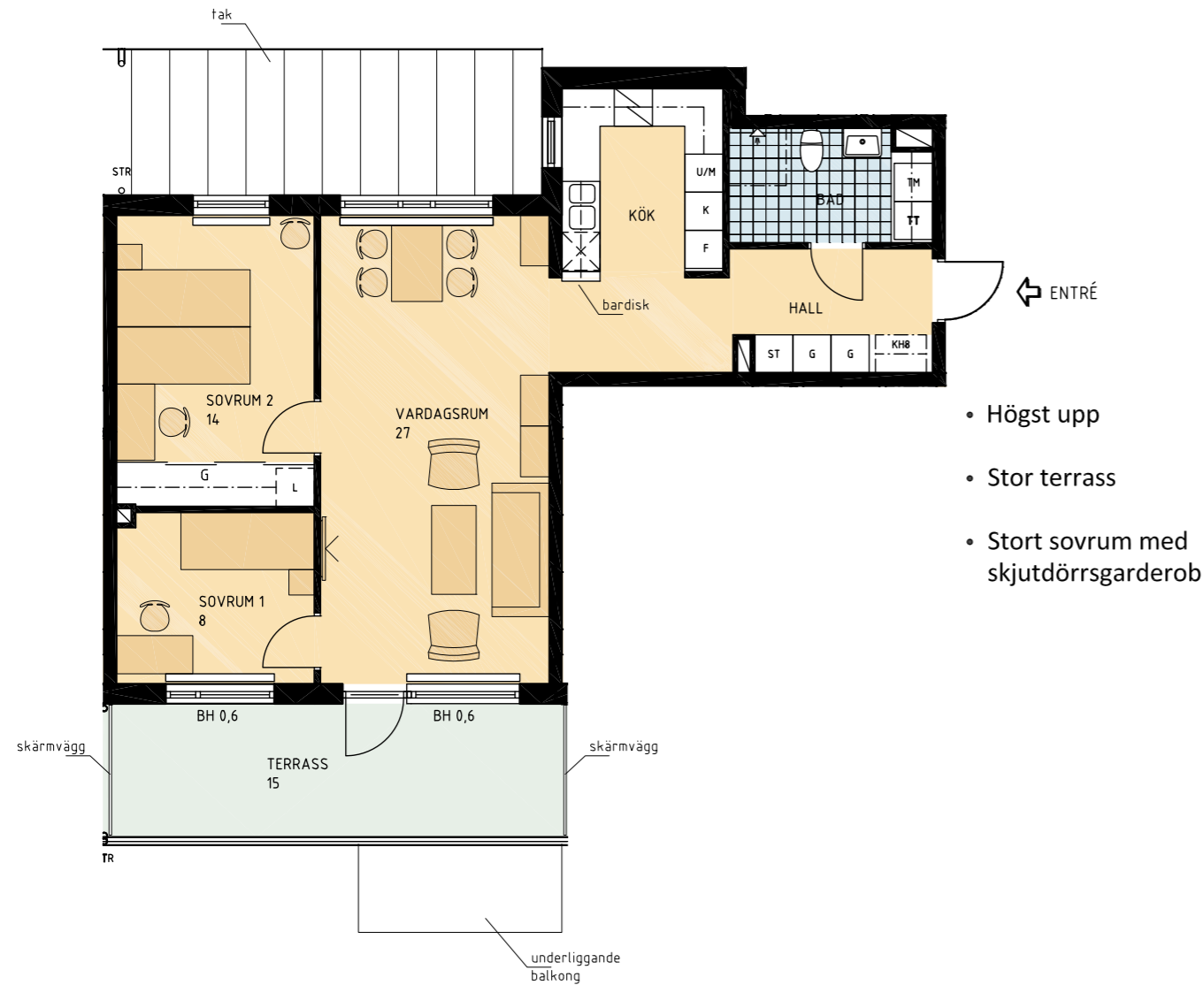
**SENIORGÅRDEN**  
ETT JM-FÖRETAG

# MAGNOLIAN

TÄBY CENTRUM

3  
rok

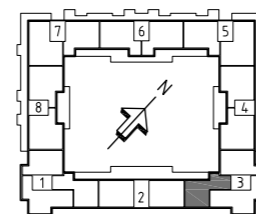
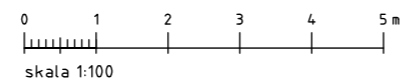
3 rum och kök 74 m<sup>2</sup>  
våning 5 tr Igh 31502



- Högst upp
- Stor terrass
- Stort sovrum med skjuddörrsgarderob

## FÖRKLARINGAR

G	GARDEROB	⊗	DISKMASKIN
G	SKJUTDÖRRSGARDEROB	TM	TVÄTTMASKIN
L	LINNESKÅP	TT	TORKTUMLARE
L	TRÅDBACKAR	KH	KAPPHYLLA
ST	STÄDSKÅP	—	DUSCHDRAPERISTÅNG
⊘	SPISHÄLL		
K	KYL		
F	FRYS		
K/F	KYL/FRYS		
U/M	HÖGSKÅP MED MIKRO OCH UGN		
BH	BRÖSTNINGSHÖJD 0,7 m DÄR EJ ANNAT ANGES		RUMSHÖJD = 2,5 m



SITUATIONSPLAN



HUSET SETT FRÅN SIDAN

**SENIORGÅRDEN**  
ETT JM-FÖRETAG

# MAGNOLIAN

TÄBY CENTRUM

3  
rok

3 rum och kök 82 m<sup>2</sup>  
entréväning Igh 21001

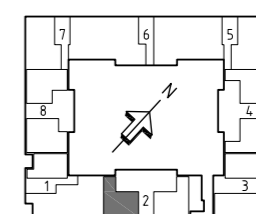
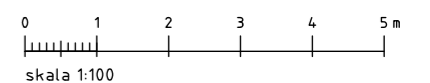


--- Markområde  
Bostadsrättshavaren är skyldig att följa av bostadsrättsföreningens beslutade regler för markområdets utformning. Bostadsrättshavaren skall på egen bekostnad sköta det upplåtta markområdet. Detta gäller endast marklägenheter.

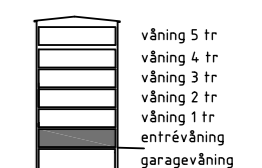
- Stor uteplats mot grönskande gård
- Yteffektiv planlösning
- Möjligt att avskärma kök

## FÖRKLARINGAR

G	GARDEROB	⊗	DISKMASKIN
G	SKJUTDÖRRSGARDEROB	TM	TVÄTTMASKIN
L	LINNESKÅP	TT	TORKTUMLARE
L	TRÅDBACKAR	KH	KAPPHYLLA
ST	STÄDSKÅP	—	DUSCHDRAPERISTÅNG
⊘	SPISHÄLL		
K	KYL	—	FRÅNVALSVÄGG
F	FRYS		
K/F	KYL/FRYS		
U/M	HÖGSKÅP MED MIKRO OCH UGN		
BH	BRÖSTNINGSHÖJD 0,7 m DÄR EJ ANNAT ANGES		RUMSHÖJD = 2,5 m



SITUATIONSPLAN



HUSET SETT FRÅN SIDAN

**SENIORGÅRDEN**  
ETT JM-FÖRETAG

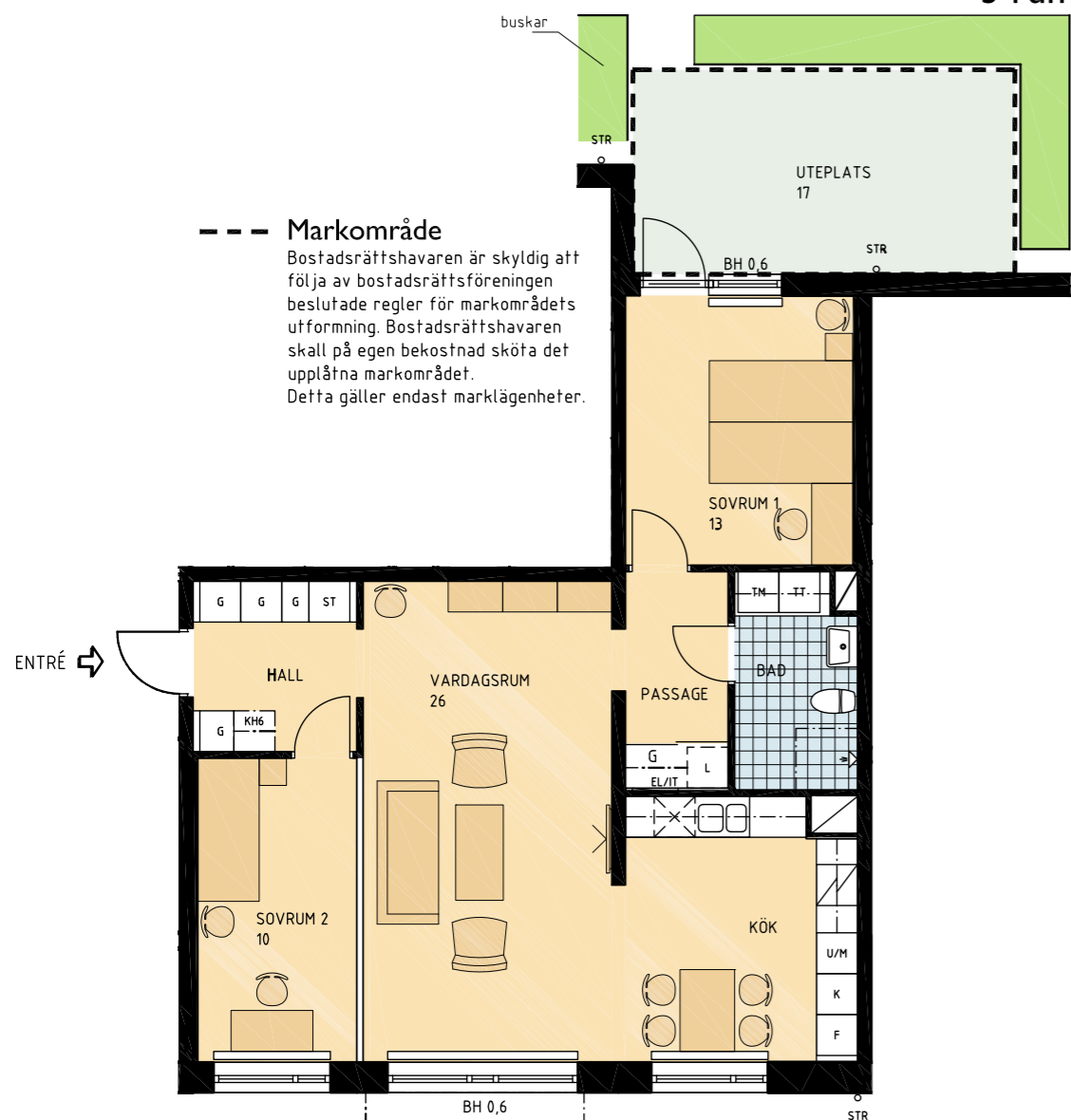
# MAGNOLIAN

TÄBY CENTRUM

3  
rok

3 rum och kök 82 m<sup>2</sup>

entréväning lgh 21002

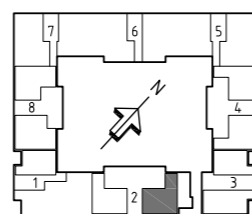
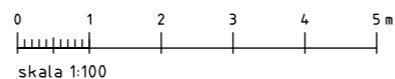


**--- Markområde**  
Bostadsrättshavaren är skyldig att följa av bostadsrättsföreningen beslutade regler för markområdets utformning. Bostadsrättshavaren skall på egen bekostnad sköta det upplåttna markområdet. Detta gäller endast marklägenheter.

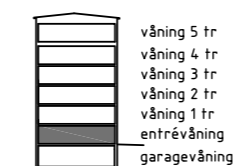
- Stor uteplats mot grönskande gård
- Yteffektiv planlösning
- Möjligt att avskärma kök

## FÖRKLARINGAR

GARDEROB	DISKMASKIN
SKJUTDÖRRSGARDEROB	TVÄTTMASKIN
LINNESKÅP	TORKTUMLARE
TRÅDBACKAR	KAPPHYLLA
STÄDSKÅP	DUSCHDRAPERISTÅNG
SPISHÄLL	FRÅNVALSVÄGG
KYL	
FRYS	
KYL/FRYS	
HÖGSKÅP MED MIKRO OCH UGN	
BRÖSTNINGSHÖJD 0,7 m DÄR EJ ANNAT ANGES	RUMSHÖJD = 2,5 m



SITUATIONSPLAN



HUSET SETT FRÅN SIDAN



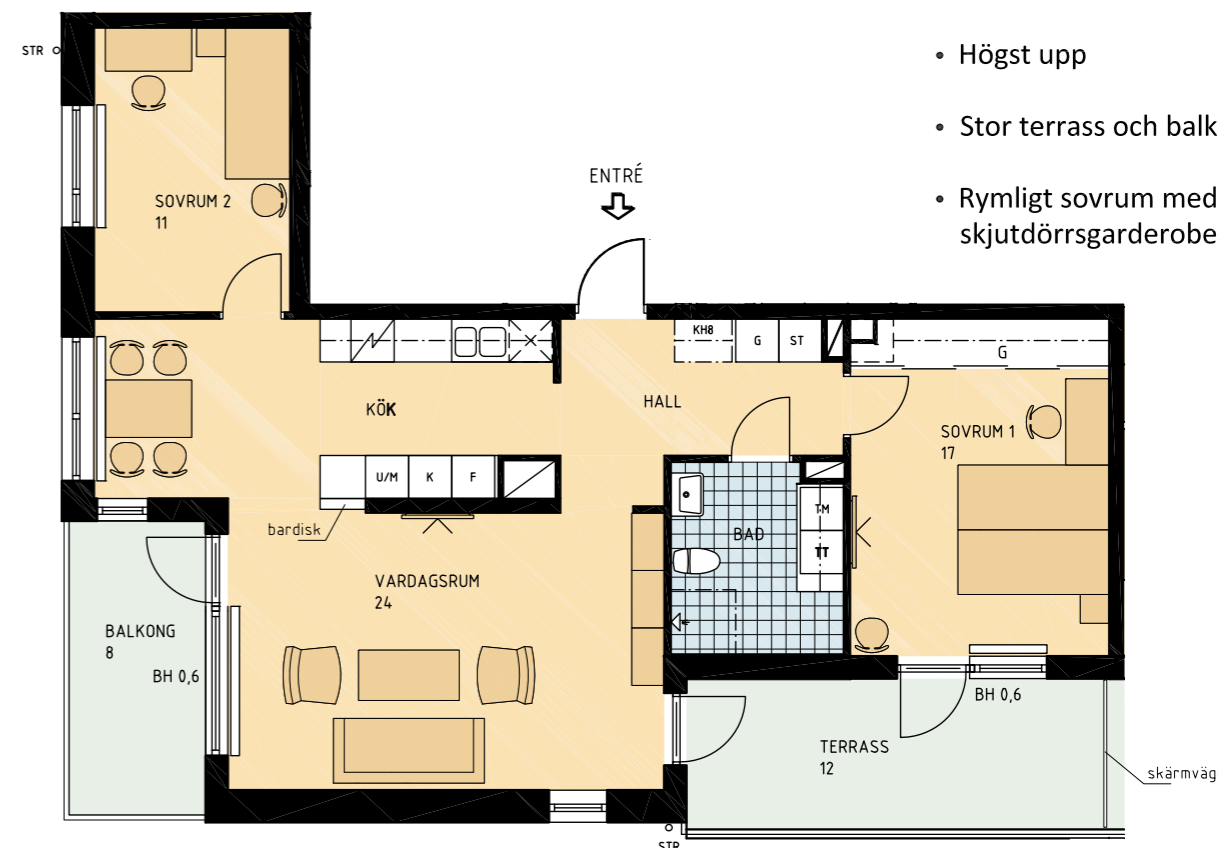
# MAGNOLIAN

TÄBY CENTRUM

3  
rok

3 rum och kök 84 m<sup>2</sup>

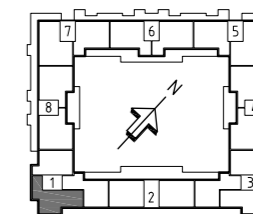
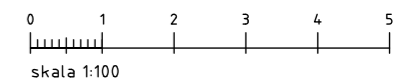
våning 5 tr lgh 11503



- Högst upp
- Stor terrass och balkong
- Rymligt sovrum med skjutdörrsgarderob

## FÖRKLARINGAR

GARDEROB	DISKMASKIN
SKJUTDÖRRSGARDEROB	TVÄTTMASKIN
LINNESKÅP	TORKTUMLARE
TRÅDBACKAR	KAPPHYLLA
STÄDSKÅP	DUSCHDRAPERISTÅNG
SPISHÄLL	
KYL	
FRYS	
KYL/FRYS	
HÖGSKÅP MED MIKRO OCH UGN	
BRÖSTNINGSHÖJD 0,7 m DÄR EJ ANNAT ANGES	RUMSHÖJD = 2,5 m



SITUATIONSPLAN



HUSET SETT FRÅN SIDAN

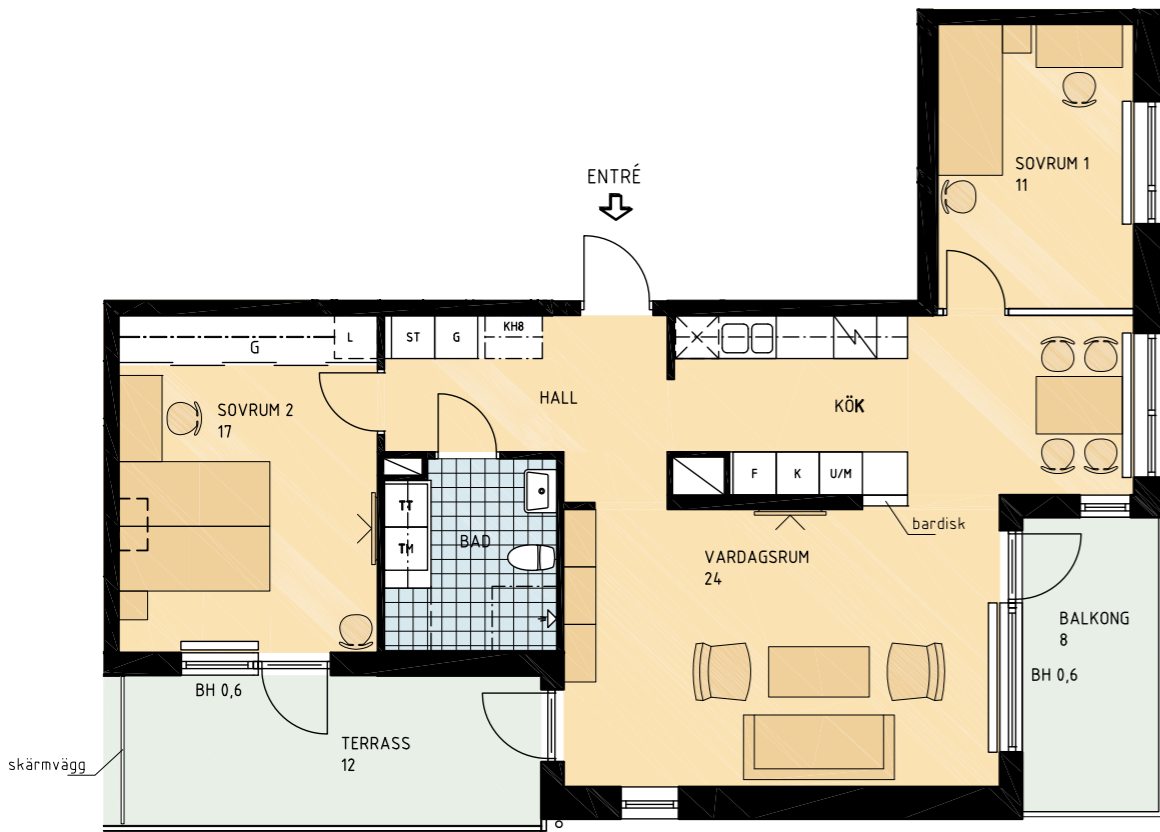




MAGNOLIAN  
TÄBY CENTRUM

3  
rok

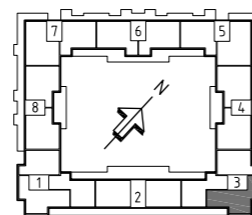
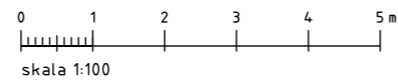
3 rum och kök 84 m<sup>2</sup>  
våning 5 tr lgh 31501



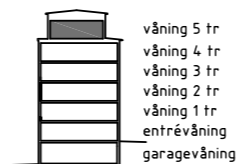
- Hörnlägenhet högst upp
- Stor terrass och balkong
- Stort sovrum med skjutdörrsgarderob

FÖRKLARINGAR

GARDEROB	DISKMASKIN
SKJUTDÖRRSGARDEROB	TVÄTTMASKIN
LINNESKÅP	TORKTUMLARE
TRÅDBACKAR	KAPPHYLLA
STÄDSKÅP	DUSCHDRAPERISTÅNG
SPISHÄLL	FRÅNVALSVÄGG
KYL	
FRY	
KYL/FRYS	
HÖGSKÅP MED MIKRO OCH UGN	
BRÖSTNINGSHÖJD 0,7 m DÄR EJ ANNAT ANGES	RUMSHÖJD = 2,5 m



SITUATIONSPLAN



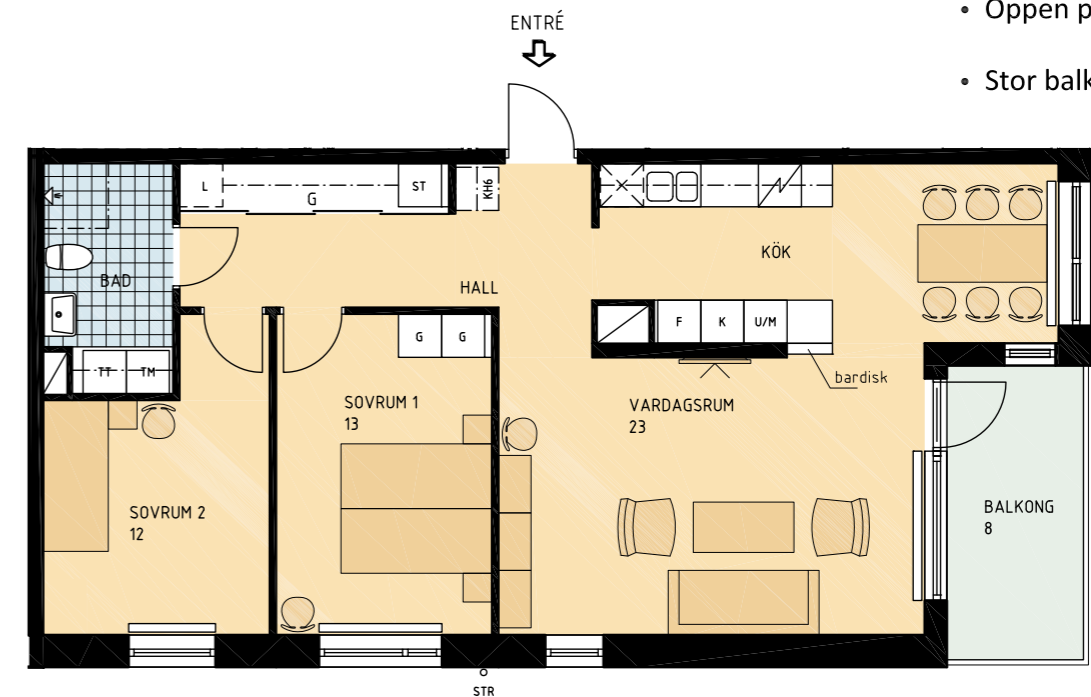
HUSET SETT FRÅN SIDAN



MAGNOLIAN  
TÄBY CENTRUM

3  
rok

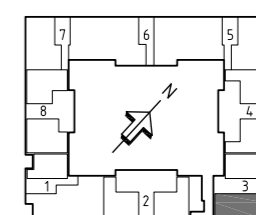
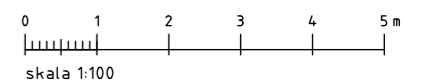
3 rum och kök 85 m<sup>2</sup>  
entréväning lgh 31001



- Hörnlägenhet
- Öppen planlösning
- Stor balkong

FÖRKLARINGAR

GARDEROB	DISKMASKIN
SKJUTDÖRRSGARDEROB	TVÄTTMASKIN
LINNESKÅP	TORKTUMLARE
TRÅDBACKAR	KAPPHYLLA
STÄDSKÅP	DUSCHDRAPERISTÅNG
SPISHÄLL	
KYL	
FRY	
KYL/FRYS	
HÖGSKÅP MED MIKRO OCH UGN	
BRÖSTNINGSHÖJD 0,7 m DÄR EJ ANNAT ANGES	RUMSHÖJD = 2,5 m



SITUATIONSPLAN



HUSET SETT FRÅN SIDAN



3 rum och kök 86 m<sup>2</sup>

våning 1 tr lgh 21101  
våning 2 tr lgh 21201  
våning 3 tr lgh 21301

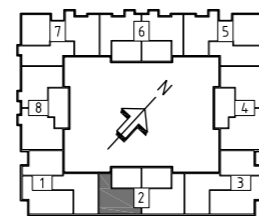
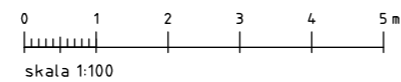


- Yteffektiv planlösning
- Praktisk förvaring i klädskåp
- Möjligt att avskärma kök

ENTRÉ

FÖRKLARINGAR

G	GARDEROB	⊗	DISKMASKIN
G	SKJUTDÖRRSGARDEROB	TM	TVÄTTMASKIN
L	LINNESKÅP	TT	TORKTUMLARE
L	TRÅDBACKAR	KLK	KLÄDKAMMARE
ST	STÄDSKÅP	KH	KAPPHYLLA
⊘	SPISHÄLL	—	DUSCHDRAPERISTÅNG
K	KYL	==	FRÅNVALSVÄGG
F	FRYS		
K/F	KYL/FRYS		
U/M	HÖGSKÅP MED MIKRO OCH UGN		
BH	BRÖSTNINGSHÖJD 0,7 m DÄR EJ ANNAT ANGES		RUMSHÖJD = 2,5 m



SITUATIONSPLAN



HUSET SETT FRÅN SIDAN

3 rum och kök 86 m<sup>2</sup>

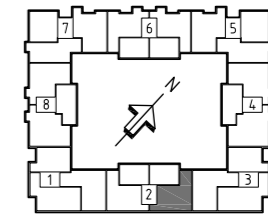
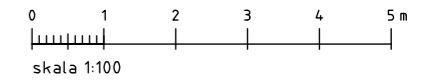
våning 1 tr lgh 21104  
våning 2 tr lgh 21204  
våning 3 tr lgh 21304



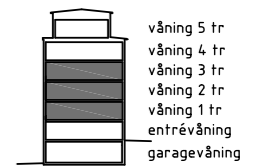
- Öppen flexibel planlösning
- Möjligt att avskärma kök
- Praktisk förvaring i klädskåp

FÖRKLARINGAR

G	GARDEROB	⊗	DISKMASKIN
G	SKJUTDÖRRSGARDEROB	TM	TVÄTTMASKIN
L	LINNESKÅP	TT	TORKTUMLARE
L	TRÅDBACKAR	KLK	KLÄDKAMMARE
ST	STÄDSKÅP	KH	KAPPHYLLA
⊘	SPISHÄLL	—	DUSCHDRAPERISTÅNG
K	KYL	==	FRÅNVALSVÄGG
F	FRYS		
K/F	KYL/FRYS		
U/M	HÖGSKÅP MED MIKRO OCH UGN		
BH	BRÖSTNINGSHÖJD 0,7 m DÄR EJ ANNAT ANGES		RUMSHÖJD = 2,5 m



SITUATIONSPLAN



HUSET SETT FRÅN SIDAN

# MAGNOLIAN

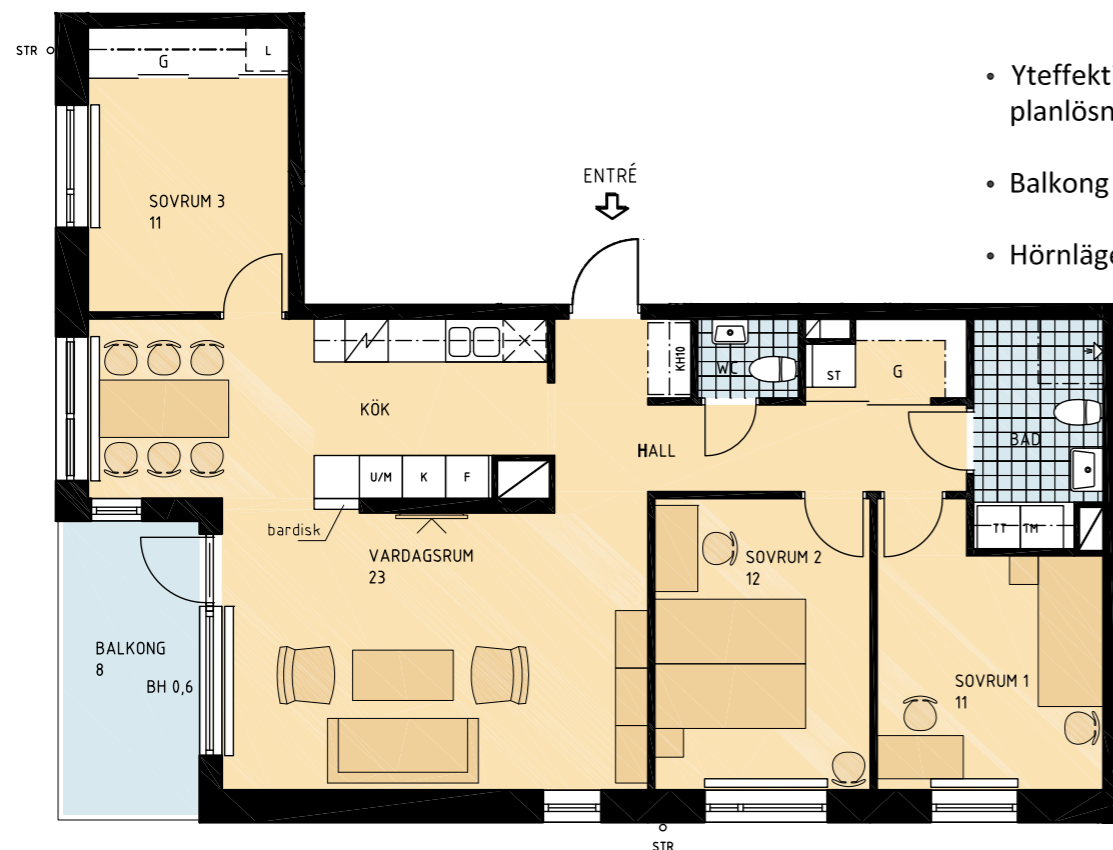
TÄBY CENTRUM

4  
rok

4 rum och kök 95 m<sup>2</sup>

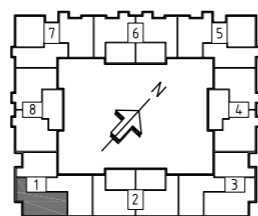
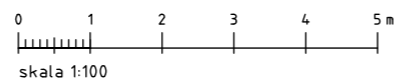
våning 1 tr lgh 11103  
våning 2 tr lgh 11203  
våning 3 tr lgh 11303  
våning 4 tr lgh 11403

- Yteffektiv öppen planlösning
- Balkong i söderläge
- Hörnlägenhet

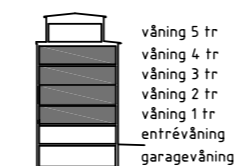


## FÖRKLARINGAR

GARDEROB	DISKMASKIN
SKJUTDÖRRSGARDEROB	TVÄTTMASKIN
LINNESKÅP	TORKTUMLARE
TRÅDBACKAR	KLK KLÄDKAMMARE
STÄDSKÅP	KH KAPPHYLLA
SPISHÄLL	DUSCHDRAPERISTÅNG
KYL	
FRYS	
KYL/FRYS	
HÖGSKÅP MED MIKRO OCH UGN	
BH BRÖSTNINGSHÖJD 0,7 m DÄR EJ ANNAT ANGES	RUMSHÖJD = 2,5 m



SITUATIONSPLAN



Huset sett från sidan

**SENIORGÄRDEN**  
ETT JM-FÖRETAG

# MAGNOLIAN

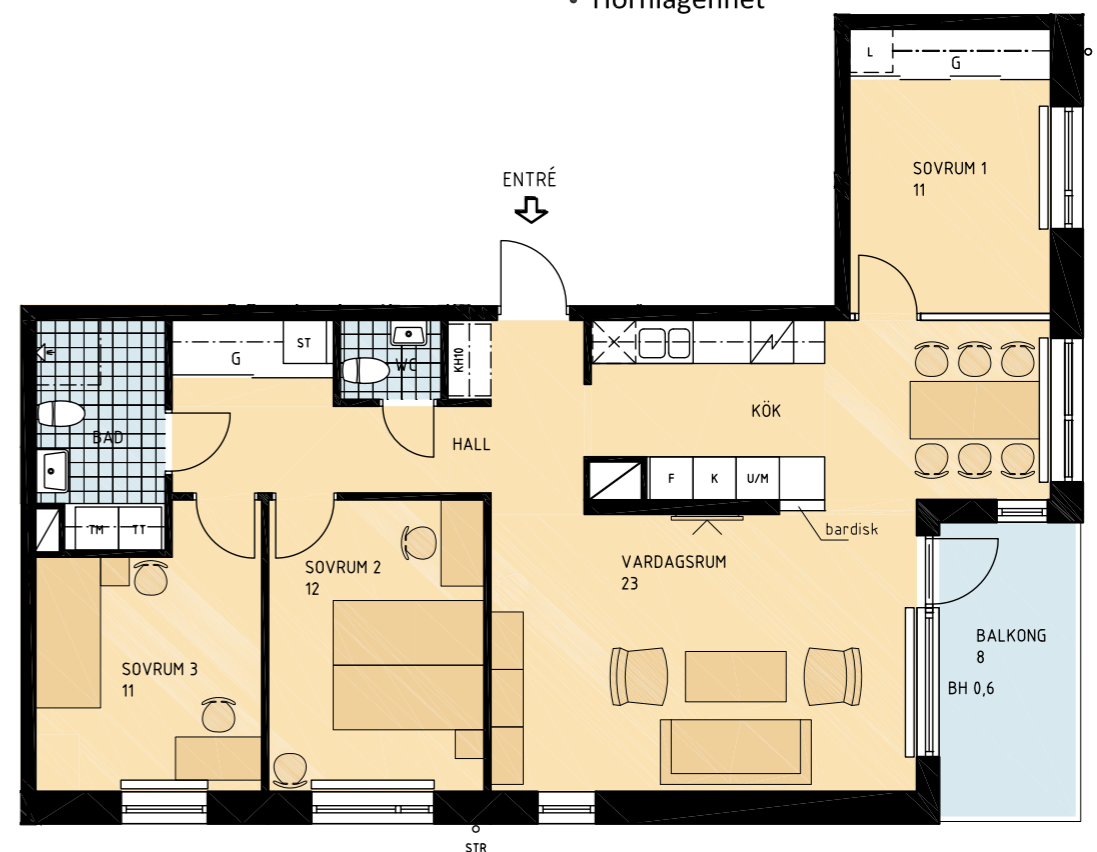
TÄBY CENTRUM

4  
rok

4 rum och kök 96 m<sup>2</sup>

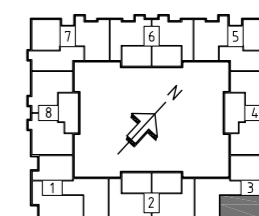
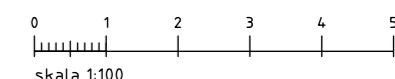
- Öppen yteffektiv planlösning
- Gästtoalett
- Hörnlägenhet

våning 1 tr lgh 31101  
våning 2 tr lgh 31201  
våning 3 tr lgh 31301  
våning 4 tr lgh 31401



## FÖRKLARINGAR

GARDEROB	DISKMASKIN
SKJUTDÖRRSGARDEROB	TVÄTTMASKIN
LINNESKÅP	TORKTUMLARE
TRÅDBACKAR	KH KAPPHYLLA
STÄDSKÅP	DUSCHDRAPERISTÅNG
SPISHÄLL	FRÅNVALSVÄGG
KYL	
FRYS	
KYL/FRYS	
HÖGSKÅP MED MIKRO OCH UGN	
BH BRÖSTNINGSHÖJD 0,7 m DÄR EJ ANNAT ANGES	RUMSHÖJD = 2,5 m



SITUATIONSPLAN



Huset sett från sidan

**SENIORGÄRDEN**  
ETT JM-FÖRETAG



# MAGNOLIAN

TÄBY CENTRUM

4  
rok

4 rum och kök 100 m<sup>2</sup>

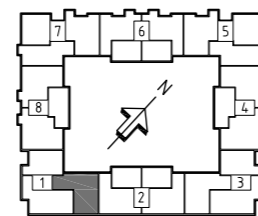
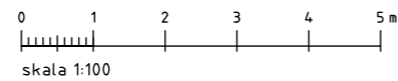
våning 1 tr lgh 11102  
våning 2 tr lgh 11202  
våning 3 tr lgh 11302  
våning 4 tr lgh 11402



- Privat sovrumsavdelning
- Stor kädammare
- Två balkonger

## FÖRKLARINGAR

G	GARDEROB	⊗	DISKMASKIN
G	SKJUTDÖRRSGARDEROB	TM	TVÄTTMASKIN
L	LINNESKÅP	TT	TORKTUMLARE
L	TRÅDBACKAR	KLK	KLÄDKAMMARE
ST	STÄDSKÅP	KH	KAPPHYLLA
⌈	SPISHÄLL	┌	DUSCHDRAPERISTÅNG
K	KYL	—	FRÅNVALSVÄGG
F	FRYS		
K/F	KYL/FRYS		
U/M	HÖGSKÅP MED MIKRO OCH UGN		
BH	BRÖSTNINGSHÖJD 0,7 m DÄR EJ ANNAT ANGES		RUMSHÖJD = 2,5 m



SITUATIONSPLAN



HUSET SETT FRÅN SIDAN

**SENIORGÅRDEN**  
ETT JM-FÖRETAG

# MAGNOLIAN

TÄBY CENTRUM

4  
rok

4 rum och kök 100 m<sup>2</sup>

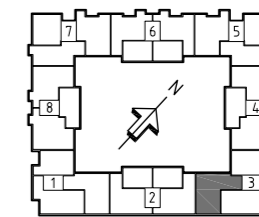
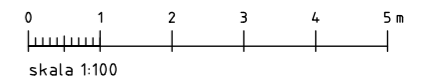
våning 1 tr lgh 31102  
våning 2 tr lgh 31202  
våning 3 tr lgh 31302  
våning 4 tr lgh 31402



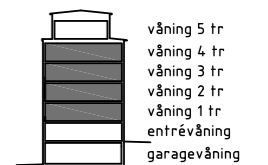
- Öppen flexibel planlösning
- Två balkonger
- Gästtoalett

## FÖRKLARINGAR

G	GARDEROB	⊗	DISKMASKIN
G	SKJUTDÖRRSGARDEROB	TM	TVÄTTMASKIN
L	LINNESKÅP	TT	TORKTUMLARE
L	TRÅDBACKAR	KLK	KLÄDKAMMARE
ST	STÄDSKÅP	KH	KAPPHYLLA
⌈	SPISHÄLL	┌	DUSCHDRAPERISTÅNG
K	KYL	—	FRÅNVALSVÄGG
F	FRYS		
K/F	KYL/FRYS		
U/M	HÖGSKÅP MED MIKRO OCH UGN		
BH	BRÖSTNINGSHÖJD 0,7 m DÄR EJ ANNAT ANGES		RUMSHÖJD = 2,5 m



SITUATIONSPLAN



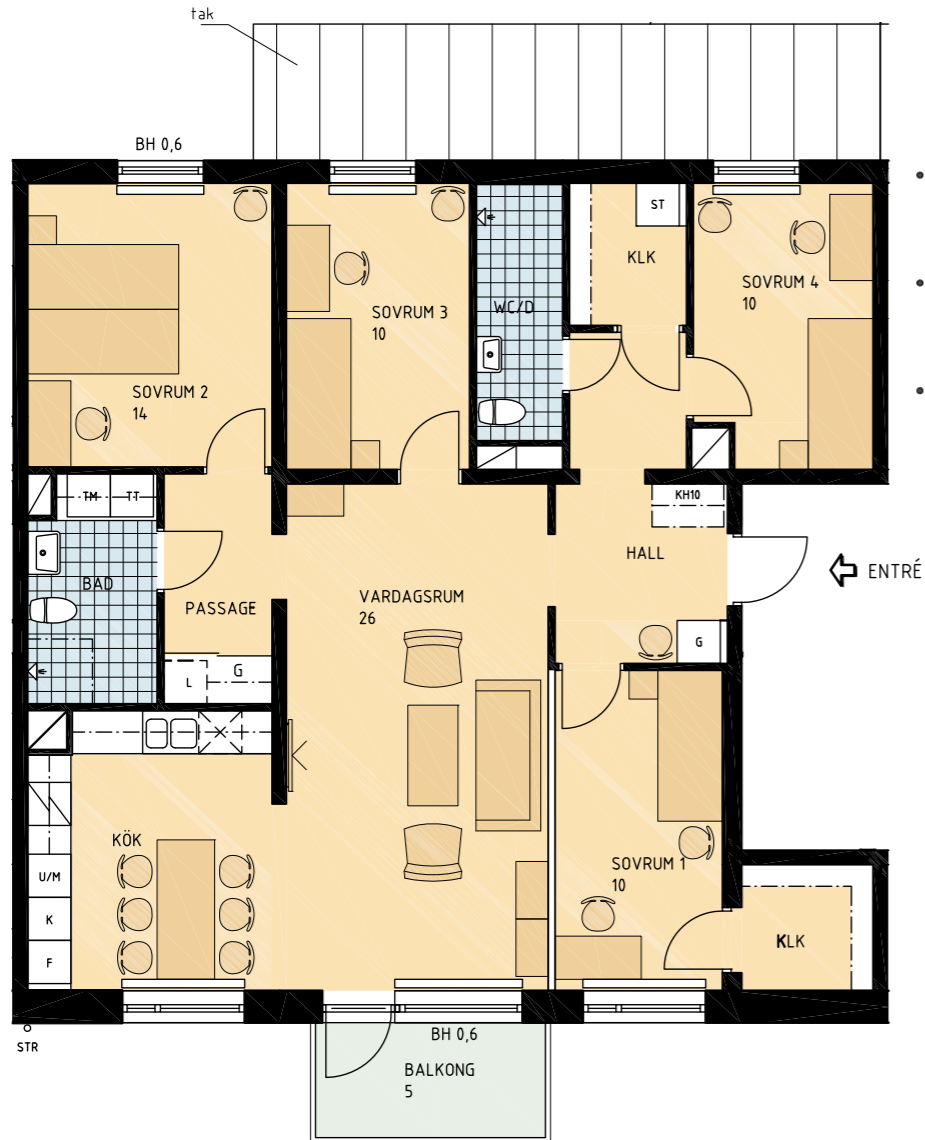
HUSET SETT FRÅN SIDAN

**SENIORGÅRDEN**  
ETT JM-FÖRETAG

MAGNOLIAN  
TÄBY CENTRUM

5  
rok

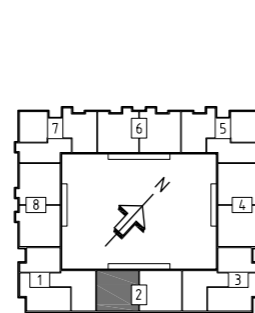
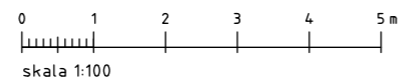
5 rum och kök 119 m<sup>2</sup>  
våning 4 tr lgh 21401



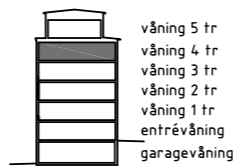
- Genomgående ljusinsläpp
- Möjligt att avskärma kök
- Två stora klädskåp

FÖRKLARINGAR

GARDEROB	DISKMASKIN
SKJUTDÖRRSGARDEROB	TVÄTTMASKIN
LINNESKÅP	TORKTUMLARE
TRÅDBACKAR	KLK KLÄDKAMMARE
STÄDSKÅP	KH KAPPHYLLA
SPISHÄLL	DUSCHDRAPERISTÅNG
KYL	FRÅNVALSVÄGG
FRY	
KYL/FRYS	
HÖGSKÅP MED MIKRO OCH UGN	
BH BRÖSTNINGSHÖJD 0,7 m DÄR EJ ANNAT ANGES	RUMSHÖJD = 2,5 m



SITUATIONSPLAN



HUSET SETT FRÅN SIDAN

SENIORGÅRDEN  
ETT JM-FÖRETAG

MAGNOLIAN  
TÄBY CENTRUM

5  
rok

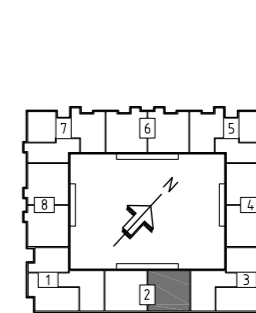
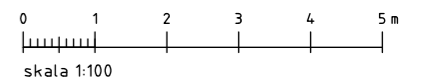
5 rum och kök 119 m<sup>2</sup>  
våning 4 tr lgh 21402



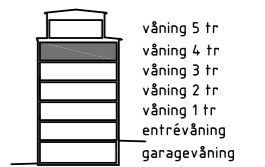
- Genomgående ljusinsläpp
- Möjligt att avskärma kök
- Två stora klädskåp

FÖRKLARINGAR

GARDEROB	DISKMASKIN
SKJUTDÖRRSGARDEROB	TVÄTTMASKIN
LINNESKÅP	TORKTUMLARE
TRÅDBACKAR	KLK KLÄDKAMMARE
STÄDSKÅP	KH KAPPHYLLA
SPISHÄLL	DUSCHDRAPERISTÅNG
KYL	FRÅNVALSVÄGG
FRY	
KYL/FRYS	
HÖGSKÅP MED MIKRO OCH UGN	
BH BRÖSTNINGSHÖJD 0,7 m DÄR EJ ANNAT ANGES	RUMSHÖJD = 2,5 m



SITUATIONSPLAN



HUSET SETT FRÅN SIDAN

SENIORGÅRDEN  
ETT JM-FÖRETAG







Seniorgården förbehåller sig rätten till eventuella ändringar.  
Fotografier och illustrationer är idébilder som kan avvika från verkligheten.

[www.seniorgarden.se](http://www.seniorgarden.se)